

Схема расположения границ публичного сервитута, устанавливаемого в целях обслуживания распределительных уличных газопроводов среднего давления и низкого давления, Кромской район, в границах муниципального образования "Стрелецкое сельское поселение Кромского муниципального района Орловской области"

Местоположение: Российская Федерация, Орловская область, Кромской муниципальный район, Стрелецкое сельское поселение
Условный номер и площадь земельного участка для установления публичного сервитута 57:09:0000000:3У1 - 88578 кв.м.

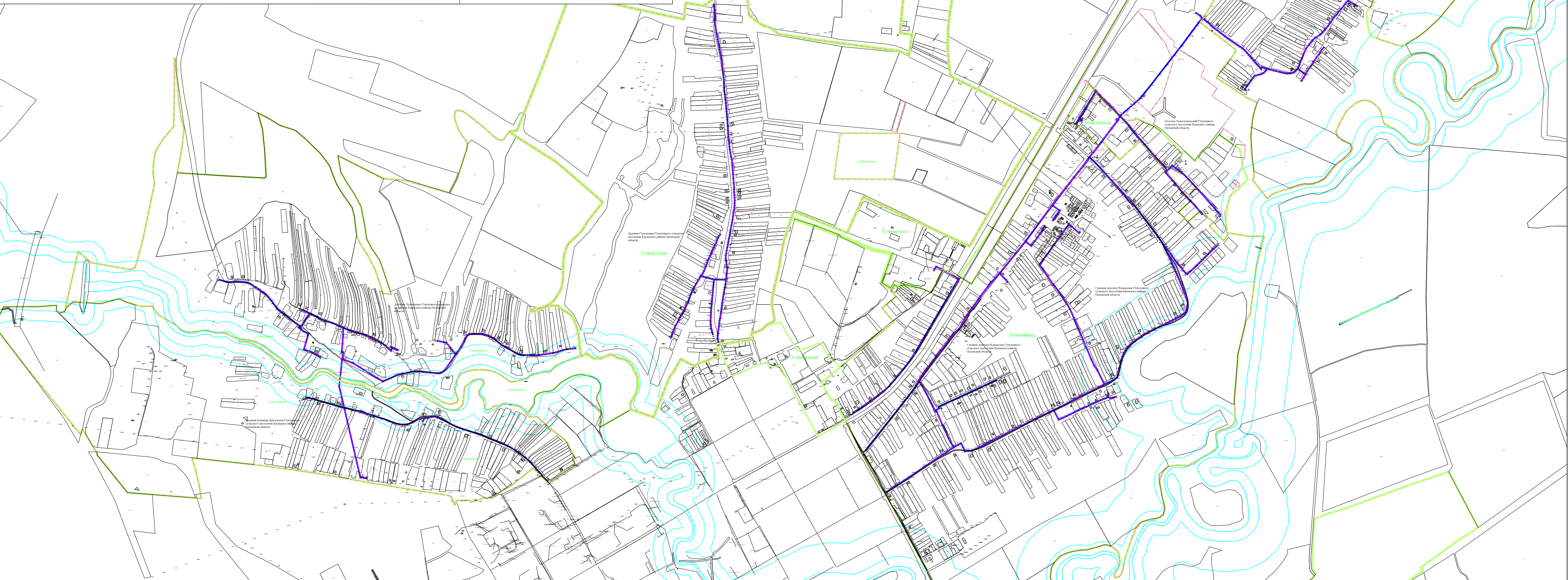
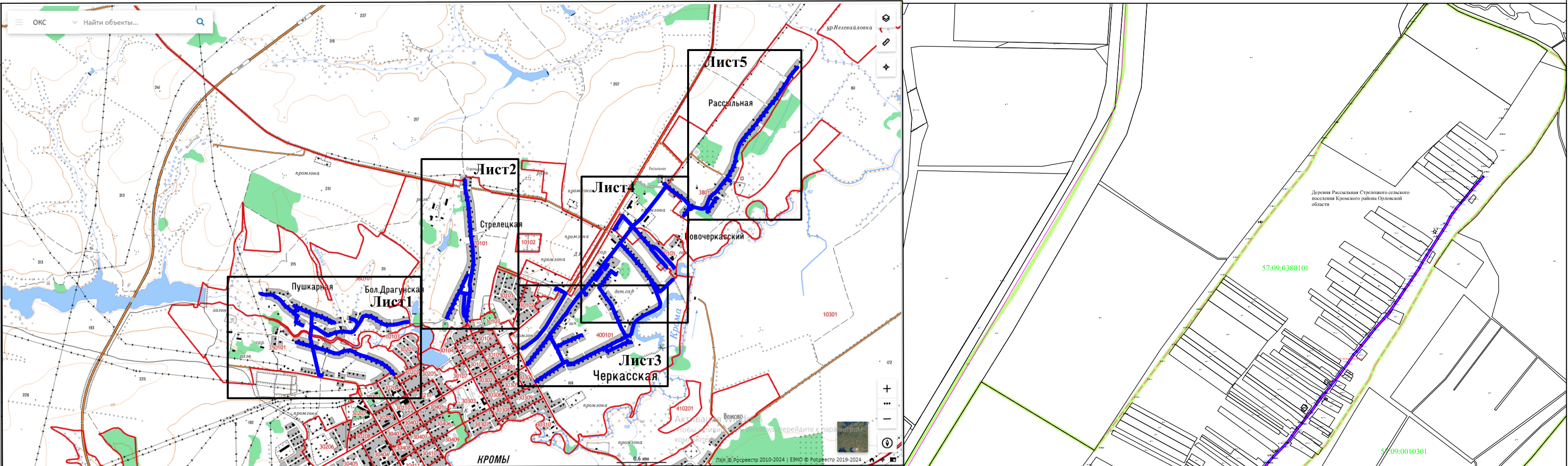
Площади в границах земельных участков, в отношении которых испрашивается публичный сервитут:

Российская Федерация, Орловская область, р-н Кромской, с/п Стрелецкое, д Стрелецкая		Российская Федерация, Орловская область, р-н Кромской, с/п Стрелецкое, д Черкасская		Российская Федерация, Орловская область, р-н Кромской, с/п Стрелецкое, д Черкасская		Российская Федерация, Орловская область, р-н Кромской, д Пушкарная		Российская Федерация, Орловская область, Кромской район, с/п Стрелецкое, п Новочеркасский	
Кадастровый номер земельного участка	Площадь, кв.м.	Кадастровый номер земельного участка	Площадь, кв.м.	Кадастровый номер земельного участка	Площадь, кв.м.	Кадастровый номер земельного участка	Площадь, кв.м.	Кадастровый номер земельного участка	Площадь, кв.м.
57:09:0370101:182	1	57:09:0000000:1561	678	57:09:0400101:1811	17	57:09:0360101:142	113	57:09:0390101:456	168
57:09:0370101:162	17	пересечение с: 929		57:09:0400101:12	119	57:09:0360101:203	23	57:09:0390101:457	166
57:09:0370101:155	3	57:09:0400101:929	1099	57:09:0400101:202	53	57:09:0360101:140	17	57:09:0390101:454	188
57:09:0370101:154	25	пересечение с: 1561		57:09:0400101:130	21	57:09:0360101:504	390	57:09:0390101:459	177
57:09:0370101:150	7	57:09:0400101:205	4	57:09:0400101:131	109	57:09:0360101:98	2	57:09:0390101:465	3
57:09:0370101:152	13	57:09:0400101:2051	870	57:09:0400101:132	9	57:09:0360101:95	8	57:09:0390101:184	42
57:09:0370101:178	15	57:09:0400101:887	40	57:09:0400101:1489	14	57:09:0360101:74	4	57:09:0390101:1	27
57:09:0370101:178	15	57:09:0400101:2206	3497	57:09:0400101:707	59	57:09:0360101:85	7	57:09:0390101:42	76
57:09:0370101:1	37	57:09:0400101:127	71	57:09:0400101:708	98	57:09:0360101:57	91	57:09:0390101:340	52
57:09:0370101:138	8	57:09:0400101:147	122	57:09:0400101:710	2	57:09:0360101:54	14	57:09:0390101:39	81
57:09:0370101:29	112	57:09:0400101:519	67	57:09:0400101:137	7	57:09:0360101:46	30	57:09:0390101:82	38
57:09:0370101:112	5	57:09:0400101:518	90	57:09:0400101:711	136	57:09:0360101:3	55	57:09:0390101:11	5
57:09:0370101:099	15	57:09:0400101:517	144	57:09:0400101:967	34	57:09:0360101:4	42	57:09:0390101:41	129
57:09:0370101:450	0,06	57:09:0400101:516	75	57:09:0400101:143	26	57:09:0360101:17	105		
		57:09:0400101:715	64	57:09:0400101:715	64	57:09:0360101:518	1		
		57:09:0400101:555	16	57:09:0400101:716	46				
		57:09:0400101:510	154	57:09:0400101:718	69				
		57:09:0400101:206	12	57:09:0400101:2191	68				
		57:09:0400101:2059	34	57:09:0400101:151	22				
		57:09:0400101:2055	4	57:09:0400101:140	40				
		57:09:0400101:2058	35	57:09:0400101:722	46				
		57:09:0400101:2054	32	57:09:0400101:2210	32				
		57:09:0400101:1799	199	57:09:0400101:2211	7				
		57:09:0400101:636	124	57:09:0400101:724	7				
		57:09:0400101:896	76	57:09:0400101:725	5				
		57:09:0400101:973	87	57:09:0400101:725	5				
		57:09:0400101:855	92	57:09:040010201:767	45				
		57:09:0400101:314	13						
		57:09:0400101:200	288						
		57:09:0400101:799	195						
		57:09:0400101:782	1						
		57:09:0400101:771	13						
		57:09:0400101:244	3						
		57:09:0400101:1680	0,3						
		57:09:0400101:593	12						
		57:09:0400101:2652	1841						
		57:09:0390101:45	153						
		57:09:0400101:940	88						
		57:09:0400101:939	48						

Площади в границах кадастровых кварталов, в отношении которых испрашивается публичный сервитут:

57:09:0030103 - 17 кв.м.
57:09:0010201 - 189 кв.м.
57:09:0400101 - 26432 кв.м.
57:09:0350101 - 3559 кв.м.
57:09:0390101 - 3582 кв.м.

57:09:0370101 - 10485 кв.м.
57:09:0380101 - 12212 кв.м.
57:09:0010301 - 1965 кв.м.
57:09:0360101 - 11502 кв.м.
57:09:0010103 - 75 кв.м.



Условные обозначения:

Масштаб 1:1000

Система координат: МСК-57 зона 1

- проектные границы публичного сервитута
- граница кадастрового деления
- границы административно-территориальных образований
- граница зон с особыми условиями использования территории

- существующая часть границы, имеющиеся в ЕГРН сведения о которой достаточны для определения её местоположения
- :1055 - обозначение объектов недвижимости
- 57:09:0010103 - обозначение кадастрового квартала

- 57:09:0010103:568 - кадастровые номера земельных участков, в отношении которых испрашивается публичный сервитут
- 1 - характерная точка проектной границы публичного сервитута
- ось существующего газопровода

Схема расположения границ публичного сервитута, устанавливаемого в целях обслуживания распределительных уличных газопроводов среднего давления и низкого давления, Кромской район, в границах муниципального образования "Стрелецкое сельское поселение Кромского муниципального района Орловской области"

Лист 1

Деревня Пушкарная Стрелецкого сельского поселения Кромского района Орловской области

Деревня Большая Драгунская Стрелецкого сельского поселения Кромского района Орловской области

Условные обозначения:

Масштаб 1:2500

Система координат: МСК-57 зона 1

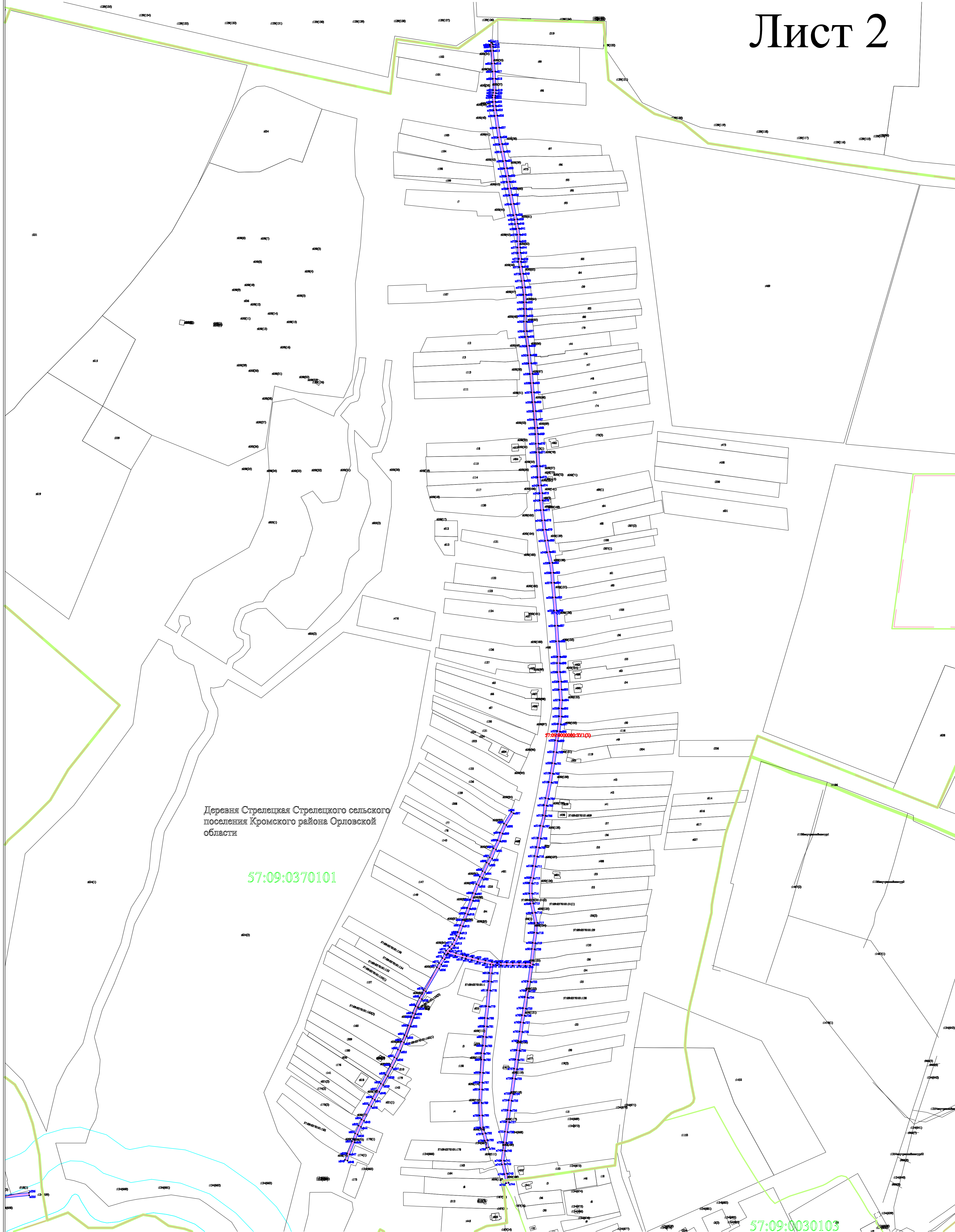
- проектные границы публичного сервитута
- граница кадастрового деления
- границы административно-территориальных образований
- граница зон с особыми условиями использования территории

- существующая часть границы, имеющиеся в ЕГРН сведения о которой достаточны для определения её местоположения
- :1055 - обозначение объектов недвижимости
- 57:09:0010103 - обозначение кадастрового квартала

- 57:09:0010103:568 - кадастровые номера земельных участков, в отношении которых испрашивается публичный сервитут
- - характерная точка проектной границы публичного сервитута
- ось существующего газопровода

Схема расположения границ публичного сервитута, устанавливаемого в целях обслуживания распределительных уличных газопроводов среднего давления и низкого давления, Кромской район, в границах муниципального образования "Стрелецкое сельское поселение Кромского муниципального района Орловской области"

Лист 2



Масштаб 1:2500

Система координат: МСК-57 зона I

- проектные границы публичного сервитута
- граница кадастрового деления
- границы административно-территориальных образований
- граница зон с особыми условиями использования территории

Условные обозначения:

- существующая часть границы, имеющиеся в ЕГРН сведения о которой достаточны для определения её местоположения

- 1055 - обозначение объектов недвижимости
- 57:09:0010103 - обозначение кадастрового квартала

57:09:0010103:568 - кадастровые номера земельных участков, в отношении которых испрашивается публичный сервитут

- I - характерная точка проектной границы публичного сервитута

- ось существующего газопровода

Схема расположения границ публичного сервитута, устанавливаемого в целях обслуживания распределительных уличных газопроводов среднего давления и низкого давления, Кромской район, в границах муниципального образования "Стрелецкое сельское поселение Кромского муниципального района Орловской области"

Лист 3

Граница деревни Черкасская Стрелецкого сельского поселения Кромского района Орловской области

Граница деревни Черкасская Стрелецкого сельского поселения Кромского района Орловской области

57:09:0400101

Условные обозначения:

Масштаб 1:2500

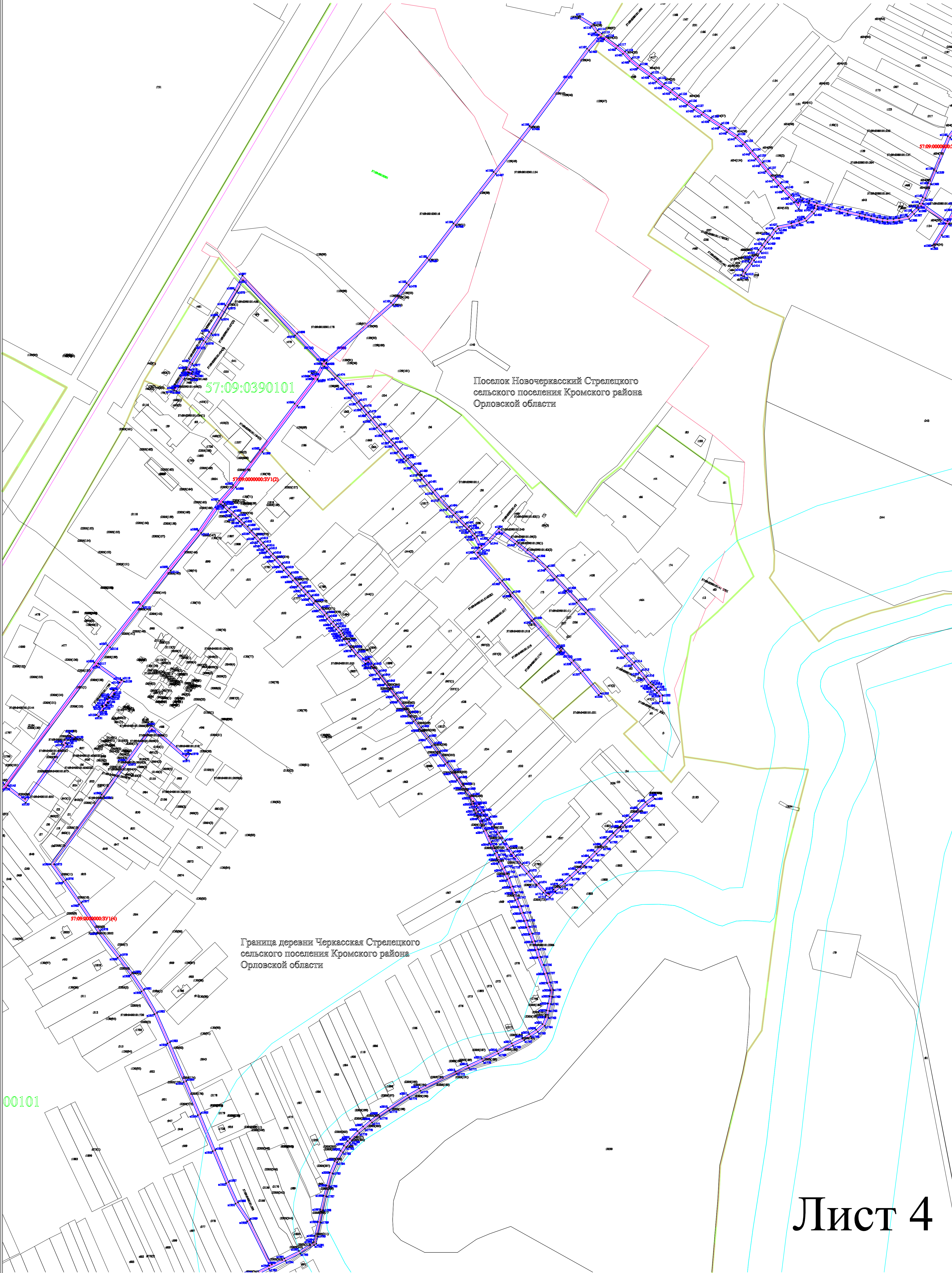
Система координат: МСК-57 зона 1

- проектные границы публичного сервитута
- граница кадастрового деления
- границы административно-территориальных образований
- граница зон с особыми условиями использования территории

- существующая часть границы, имеющиеся в ЕГРН сведения о которой достаточны для определения её местоположения
- :1055 - обозначение объектов недвижимости
- 57:09:0010103 - обозначение кадастрового квартала

- 57:09:0010103:568 - кадастровые номера земельных участков, в отношении которых испрашивается публичный сервитут
- 1 - характерная точка проектной границы публичного сервитута
- ось существующего газопровода

Схема расположения границ публичного сервитута, устанавливаемого в целях обслуживания распределительных
уличных газопроводов среднего давления и низкого давления, Кромской район, в границах муниципального
образования "Стрелецкое сельское поселение Кромского муниципального района Орловской области"



Лист 5

57:09:0380101

~~57:09:00~~10301

Условные обозначения:

— существующая часть границы, имеющиеся в ЕГРН сведения о которой достаточны для определения её местоположения

:1055 - обозначение объектов недвижимости

57:09:0010103:568 - кадастровые номера земельных участков, в отношении которых испрашивается публичный сервитут

- 1 - характерная точка проектной границы публичного сервитута

Масштаб 1:2500

Система координат: МСК-57 зона 1

**Описание границ публичного сервитута, устанавливаемого в целях обслуживания
распределительных уличных газопроводов среднего давления и низкого давления,
Кромской район, в границах муниципального образования "Стрелецкое сельское
поселение Кромского муниципального района Орловской области"**

Условный номер земельного участка: 57:09:0000000:3У1		
Площадь: 88578кв.м		
Обозначение характерных точек границ	Координаты, м	
	Х	У
1	2	3
<i>контур 1</i>		
<i>н1</i>	<i>327805,07</i>	<i>1270284,57</i>
<i>н2</i>	<i>327806,38</i>	<i>1270283,69</i>
<i>н3</i>	<i>327820,36</i>	<i>1270306,34</i>
<i>н4</i>	<i>327817,86</i>	<i>1270307,97</i>
<i>н5</i>	<i>327832,91</i>	<i>1270330,30</i>
<i>н6</i>	<i>327835,61</i>	<i>1270328,68</i>
<i>н7</i>	<i>327861,96</i>	<i>1270366,41</i>
<i>н8</i>	<i>327861,30</i>	<i>1270367,02</i>
<i>н9</i>	<i>327904,40</i>	<i>1270422,63</i>
<i>н10</i>	<i>327934,22</i>	<i>1270459,33</i>
<i>н11</i>	<i>327988,66</i>	<i>1270505,97</i>
<i>н12</i>	<i>327990,83</i>	<i>1270503,87</i>
<i>н13</i>	<i>328016,98</i>	<i>1270527,53</i>
<i>н14</i>	<i>328052,39</i>	<i>1270556,37</i>
<i>н15</i>	<i>328077,06</i>	<i>1270574,02</i>
<i>н16</i>	<i>328473,36</i>	<i>1270808,83</i>
<i>н17</i>	<i>328510,75</i>	<i>1270745,37</i>
<i>н18</i>	<i>328536,95</i>	<i>1270693,33</i>
<i>н19</i>	<i>328515,24</i>	<i>1270680,44</i>
<i>н20</i>	<i>328513,20</i>	<i>1270683,87</i>
<i>н21</i>	<i>328531,70</i>	<i>1270694,86</i>
<i>н22</i>	<i>328507,24</i>	<i>1270743,45</i>
<i>н23</i>	<i>328471,95</i>	<i>1270803,35</i>
<i>н24</i>	<i>328079,25</i>	<i>1270570,67</i>
<i>н25</i>	<i>328054,82</i>	<i>1270553,19</i>
<i>н26</i>	<i>328019,59</i>	<i>1270524,50</i>
<i>н27</i>	<i>327990,73</i>	<i>1270498,38</i>
<i>н28</i>	<i>327988,49</i>	<i>1270500,56</i>
<i>н29</i>	<i>327937,10</i>	<i>1270456,52</i>
<i>н30</i>	<i>327907,53</i>	<i>1270420,15</i>
<i>н31</i>	<i>327866,70</i>	<i>1270367,45</i>
<i>н32</i>	<i>327867,22</i>	<i>1270366,96</i>
<i>н33</i>	<i>327836,75</i>	<i>1270323,32</i>

н34	327834,10	1270324,91
н35	327823,45	1270309,11
н36	327825,82	1270307,57
н37	327807,60	1270278,05
н38	327802,84	1270281,26
н1	327805,07	1270284,57
контур 2		
н39	327882,23	1267552,07
н40	327878,19	1267552,88
н41	327877,71	1267562,52
н42	327874,23	1267580,05
н43	327871,84	1267594,16
н44	327868,12	1267606,55
н45	327865,03	1267612,67
н46	327860,57	1267628,40
н47	327857,22	1267638,86
н48	327852,73	1267656,41
н49	327847,90	1267672,89
н50	327843,12	1267689,91
н51	327839,02	1267703,30
н52	327835,56	1267717,72
н53	327831,93	1267732,42
н54	327828,77	1267741,66
н55	327484,27	1267821,59
н56	327476,31	1267857,74
н57	327483,07	1267857,74
н58	327484,48	1267858,04
н59	327485,30	1267854,13
н60	327483,48	1267853,74
н61	327481,28	1267853,74
н62	327487,63	1267824,92
н63	327827,32	1267746,10
н64	327826,73	1267754,89
н65	327820,58	1267776,85
н66	327814,41	1267801,01
н67	327806,88	1267825,31
н68	327801,47	1267841,67
н69	327796,74	1267857,69
н70	327791,97	1267873,82
н71	327786,12	1267893,48
н72	327781,08	1267912,87
н73	327773,96	1267937,91
н74	327768,20	1267953,89
н75	327761,58	1267969,76
н76	327756,56	1267984,29
н77	327749,66	1268004,42
н78	327746,78	1268018,05
н79	327744,27	1268030,33
н80	327744,61	1268044,80
н81	327746,53	1268059,70
н82	327749,63	1268070,30

н83	327754,34	1268083,43
н84	327762,32	1268095,27
н85	327767,61	1268105,36
н86	327772,36	1268114,94
н87	327779,27	1268163,92
н88	327785,15	1268193,46
н89	327779,01	1268208,10
н90	327772,53	1268224,47
н91	327768,97	1268233,31
н92	327762,76	1268245,69
н93	327757,08	1268256,83
н94	327749,74	1268270,60
н95	327740,82	1268287,56
н96	327734,52	1268302,24
н97	327728,07	1268318,51
н98	327722,58	1268334,50
н99	327714,80	1268358,79
н100	327710,51	1268372,61
н101	327705,20	1268389,33
н102	327700,69	1268402,77
н103	327695,87	1268417,78
н104	327690,43	1268431,99
н105	327686,80	1268441,55
н106	327676,10	1268464,05
н107	327668,37	1268485,21
н108	327660,17	1268505,48
н109	327652,55	1268524,32
н110	327647,62	1268536,23
н111	327640,19	1268554,59
н112	327632,50	1268570,30
н113	327624,22	1268582,55
н114	327614,95	1268597,29
н115	327606,33	1268610,19
н116	327597,81	1268621,98
н117	327587,13	1268636,52
н118	327578,88	1268646,80
н119	327561,68	1268666,29
н120	327550,04	1268677,36
н121	327534,69	1268690,89
н122	327519,57	1268704,46
н123	327508,03	1268715,19
н124	327492,91	1268728,40
н125	327495,54	1268731,41
н126	327510,71	1268718,16
н127	327522,27	1268707,42
н128	327537,35	1268693,88
н129	327552,74	1268680,31
н130	327564,56	1268669,07
н131	327581,94	1268649,38
н132	327590,30	1268638,95
н133	327601,04	1268624,33

н134	327609,61	1268612,48
н135	327618,30	1268599,47
н136	327627,57	1268584,74
н137	327635,97	1268572,31
н138	327643,85	1268556,22
н139	327651,32	1268537,74
н140	327656,25	1268525,84
н141	327663,88	1268506,98
н142	327672,11	1268486,64
н143	327679,80	1268465,60
н144	327690,49	1268443,12
н145	327694,17	1268433,42
н146	327699,65	1268419,11
н147	327704,49	1268404,02
н148	327709,00	1268390,57
н149	327714,33	1268373,81
н150	327718,62	1268359,99
н151	327726,38	1268335,76
н152	327731,82	1268319,89
н153	327738,22	1268303,76
н154	327744,44	1268289,28
н155	327753,28	1268272,47
н156	327760,62	1268258,68
н157	327766,33	1268247,49
н158	327772,62	1268234,96
н159	327776,24	1268225,96
н160	327782,71	1268209,61
н161	327789,32	1268193,88
н162	327783,22	1268163,25
н163	327776,23	1268113,75
н164	327771,17	1268103,54
н165	327765,76	1268093,21
н166	327757,94	1268081,61
н167	327753,44	1268069,07
н168	327750,46	1268058,87
н169	327748,60	1268044,49
н170	327748,28	1268030,69
н171	327750,69	1268018,86
н172	327753,53	1268005,49
н173	327760,34	1267985,59
н174	327765,32	1267971,18
н175	327771,93	1267955,33
н176	327777,77	1267939,14
н177	327784,94	1267913,92
н178	327789,97	1267894,55
н179	327795,81	1267874,95
н180	327800,57	1267858,83
н181	327805,29	1267842,87
н182	327810,69	1267826,53
н183	327818,26	1267802,10
н184	327824,45	1267777,89

н185	327830,70	1267755,57
н186	327831,29	1267746,65
н187	327831,84	1267745,05
н188	327938,88	1267720,22
н189	328076,36	1267735,52
н190	328071,37	1267735,99
н191	328049,56	1267789,15
н192	327977,13	1267906,42
н193	327959,80	1267936,90
н194	327994,05	1268014,24
н195	327998,21	1268032,35
н196	328003,38	1268056,06
н197	328008,48	1268081,68
н198	328010,33	1268094,52
н199	328010,32	1268114,16
н200	328007,70	1268136,65
н201	328004,62	1268170,30
н202	328000,93	1268202,42
н203	328000,14	1268213,65
н204	328002,02	1268224,09
н205	328006,16	1268232,50
н206	328017,07	1268246,70
н207	328098,38	1268303,16
н208	328135,28	1268328,21
н209	328162,52	1268343,47
н210	328174,37	1268347,00
н211	328191,59	1268358,36
н212	328195,58	1268365,88
н213	328197,09	1268392,00
н214	328197,24	1268421,79
н215	328195,64	1268433,75
н216	328188,82	1268452,11
н217	328184,02	1268466,10
н218	328176,27	1268485,25
н219	328151,98	1268514,56
н220	328139,77	1268528,78
н221	328129,60	1268546,79
н222	328120,67	1268565,65
н223	328103,78	1268593,73
н224	328096,93	1268606,15
н225	328094,12	1268614,18
н226	328092,28	1268622,07
н227	328091,06	1268629,23
н228	328091,11	1268640,02
н229	328091,11	1268656,05
н230	328090,78	1268675,64
н231	328091,41	1268693,20
н232	328090,52	1268713,97
н233	328101,20	1268783,71
н234	328120,44	1268854,11
н235	328124,70	1268897,92

н236	328128,68	1268897,53
н237	328124,39	1268853,39
н238	328105,12	1268782,88
н239	328094,54	1268713,75
н240	328095,41	1268693,22
н241	328094,78	1268675,61
н242	328095,11	1268656,08
н243	328095,11	1268640,02
н244	328095,07	1268629,56
н245	328096,20	1268622,86
н246	328097,97	1268615,29
н247	328100,60	1268607,79
н248	328107,24	1268595,73
н249	328124,20	1268567,54
н250	328133,16	1268548,63
н251	328143,06	1268531,08
н252	328155,06	1268517,12
н253	328179,73	1268487,34
н254	328187,75	1268467,55
н255	328192,59	1268453,45
н256	328199,54	1268434,73
н257	328201,24	1268422,04
н258	328201,09	1268391,87
н259	328199,52	1268364,78
н260	328194,65	1268355,58
н261	328176,08	1268343,34
н262	328164,09	1268339,77
н263	328137,39	1268324,80
н264	328102,18	1268300,90
н265	328106,56	1268293,40
н266	328112,19	1268288,00
н267	328119,73	1268283,16
н268	328130,04	1268275,40
н269	328156,82	1268253,62
н270	328159,23	1268241,18
н271	328166,47	1268206,96
н272	328162,56	1268206,13
н273	328155,31	1268240,39
н274	328153,17	1268251,43
н275	328127,58	1268272,25
н276	328117,45	1268279,87
н277	328109,70	1268284,84
н278	328103,38	1268290,90
н279	328098,87	1268298,63
н280	328019,86	1268243,77
н281	328009,57	1268230,38
н282	328005,86	1268222,82
н283	328004,16	1268213,43
н284	328004,92	1268202,79
н285	328008,60	1268170,71
н286	328011,68	1268137,07

н287	328014,32	1268114,39
н288	328014,33	1268094,23
н289	328012,43	1268081,01
н290	328007,30	1268055,24
н291	328002,11	1268031,47
н292	327997,86	1268012,98
н293	327964,27	1267937,13
н294	327980,57	1267908,46
н295	328053,13	1267790,97
н296	328074,15	1267739,74
н297	328085,99	1267738,64
н298	328101,60	1267739,15
н299	328105,07	1267739,39
н300	328105,01	1267739,89
н301	328108,99	1267740,36
н302	328109,52	1267735,83
н303	328107,53	1267735,62
н304	328107,62	1267734,86
н305	328107,14	1267734,81
н306	328107,48	1267733,15
н307	328149,34	1267736,75
н308	328225,85	1267740,53
н309	328207,21	1267788,03
н310	328204,93	1267797,38
н311	328201,99	1267808,87
н312	328198,76	1267820,83
н313	328194,69	1267835,02
н314	328188,96	1267849,02
н315	328181,05	1267867,79
н316	328159,03	1267914,72
н317	328152,99	1267928,09
н318	328142,55	1267940,96
н319	328110,91	1267977,36
н320	328128,48	1267983,81
н321	328124,50	1267991,66
н322	328125,22	1267992,20
н323	328121,54	1267999,65
н324	328119,35	1267998,67
н325	328116,36	1268005,85
н326	328117,46	1268006,16
н327	328115,57	1268012,06
н328	328119,48	1268012,86
н329	328120,74	1268009,04
н330	328122,24	1268004,35
н331	328123,42	1268004,87
н332	328130,29	1267990,98
н333	328129,59	1267990,46
н334	328133,02	1267983,70
н335	328136,03	1267979,01
н336	328132,66	1267976,85
н337	328130,47	1267980,27

н338	328117,74	1267975,60
н339	328145,61	1267943,54
н340	328156,43	1267930,20
н341	328162,66	1267916,39
н342	328184,70	1267869,41
н343	328192,76	1267850,30
н344	328198,48	1267836,32
н345	328202,61	1267821,93
н346	328208,81	1267798,35
н347	328211,03	1267789,24
н348	328230,57	1267739,45
н349	328240,07	1267718,63
н350	328252,33	1267692,11
н351	328256,56	1267680,51
н352	328261,07	1267664,60
н353	328265,93	1267648,44
н354	328270,18	1267634,52
н355	328274,14	1267623,59
н356	328277,17	1267616,95
н357	328281,92	1267613,85
н358	328288,86	1267602,06
н359	328295,66	1267588,72
н360	328300,82	1267577,47
н361	328303,42	1267572,23
н362	328306,91	1267562,75
н363	328313,21	1267548,68
н364	328318,34	1267537,40
н365	328323,64	1267523,30
н366	328319,90	1267521,90
н367	328314,65	1267535,87
н368	328309,57	1267547,03
н369	328303,21	1267561,24
н370	328300,60	1267568,33
н371	328291,07	1267562,36
н372	328286,55	1267559,21
н373	328274,71	1267549,92
н374	328264,84	1267543,59
н375	328256,75	1267538,55
н376	328246,45	1267533,85
н377	328236,58	1267526,76
н378	328236,81	1267526,52
н379	328238,86	1267523,83
н380	328243,65	1267517,55
н381	328253,31	1267504,53
н382	328264,59	1267489,41
н383	328270,88	1267480,88
н384	328280,61	1267468,48
н385	328284,16	1267464,21
н386	328290,23	1267456,52
н387	328298,39	1267445,90
н388	328307,33	1267435,77

н389	328316,36	1267423,60
н390	328327,96	1267410,60
н391	328337,86	1267401,90
н392	328352,17	1267391,26
н393	328363,86	1267383,29
н394	328372,09	1267376,27
н395	328383,30	1267367,06
н396	328391,65	1267359,51
н397	328397,76	1267353,34
н398	328405,89	1267343,71
н399	328408,82	1267338,93
н400	328421,91	1267320,46
н401	328432,58	1267303,30
н402	328444,78	1267283,99
н403	328451,20	1267273,91
н404	328456,05	1267261,34
н405	328457,13	1267252,65
н406	328459,74	1267210,71
н407	328459,15	1267159,26
н408	328470,85	1267121,12
н409	328467,03	1267119,94
н410	328455,14	1267158,68
н411	328455,73	1267210,61
н412	328453,14	1267252,28
н413	328452,14	1267260,36
н414	328447,61	1267272,09
н415	328441,40	1267281,84
н416	328429,19	1267301,17
н417	328418,58	1267318,25
н418	328405,48	1267336,73
н419	328402,64	1267341,36
н420	328394,81	1267350,64
н421	328388,88	1267356,62
н422	328380,68	1267364,03
н423	328369,52	1267373,21
н424	328361,43	1267380,11
н425	328349,85	1267388,00
н426	328335,34	1267398,78
н427	328325,13	1267407,75
н428	328313,26	1267421,08
н429	328304,22	1267433,25
н430	328295,30	1267443,36
н431	328287,08	1267454,06
н432	328281,05	1267461,69
н433	328277,50	1267465,96
н434	328267,70	1267478,45
н435	328261,38	1267487,03
н436	328250,10	1267502,14
н437	328240,46	1267515,15
н438	328236,90	1267519,81
н439	328229,50	1267514,17

<i>н440</i>	<i>328208,44</i>	<i>1267542,04</i>
<i>н441</i>	<i>328197,55</i>	<i>1267564,44</i>
<i>н442</i>	<i>328190,13</i>	<i>1267560,57</i>
<i>н443</i>	<i>328121,23</i>	<i>1267540,15</i>
<i>н444</i>	<i>328116,02</i>	<i>1267550,52</i>
<i>н445</i>	<i>328103,86</i>	<i>1267584,58</i>
<i>н446</i>	<i>328095,04</i>	<i>1267601,41</i>
<i>н447</i>	<i>328083,79</i>	<i>1267621,48</i>
<i>н448</i>	<i>328082,27</i>	<i>1267626,04</i>
<i>н449</i>	<i>328086,06</i>	<i>1267627,30</i>
<i>н450</i>	<i>328087,46</i>	<i>1267623,11</i>
<i>н451</i>	<i>328098,56</i>	<i>1267603,31</i>
<i>н452</i>	<i>328107,54</i>	<i>1267586,18</i>
<i>н453</i>	<i>328119,70</i>	<i>1267552,10</i>
<i>н454</i>	<i>328123,30</i>	<i>1267544,94</i>
<i>н455</i>	<i>328188,62</i>	<i>1267564,29</i>
<i>н456</i>	<i>328199,35</i>	<i>1267569,89</i>
<i>н457</i>	<i>328211,86</i>	<i>1267544,14</i>
<i>н458</i>	<i>328230,27</i>	<i>1267519,79</i>
<i>н459</i>	<i>328234,47</i>	<i>1267522,99</i>
<i>н460</i>	<i>328233,78</i>	<i>1267523,90</i>
<i>н461</i>	<i>328230,48</i>	<i>1267527,30</i>
<i>н462</i>	<i>328244,53</i>	<i>1267537,40</i>
<i>н463</i>	<i>328254,86</i>	<i>1267542,09</i>
<i>н464</i>	<i>328262,71</i>	<i>1267546,97</i>
<i>н465</i>	<i>328272,39</i>	<i>1267553,19</i>
<i>н466</i>	<i>328284,17</i>	<i>1267562,42</i>
<i>н467</i>	<i>328288,86</i>	<i>1267565,69</i>
<i>н468</i>	<i>328299,03</i>	<i>1267572,07</i>
<i>н469</i>	<i>328297,21</i>	<i>1267575,75</i>
<i>н470</i>	<i>328292,06</i>	<i>1267586,98</i>
<i>н471</i>	<i>328285,36</i>	<i>1267600,14</i>
<i>н472</i>	<i>328278,95</i>	<i>1267611,01</i>
<i>н473</i>	<i>328274,01</i>	<i>1267614,24</i>
<i>н474</i>	<i>328270,44</i>	<i>1267622,08</i>
<i>н475</i>	<i>328266,38</i>	<i>1267633,26</i>
<i>н476</i>	<i>328262,10</i>	<i>1267647,28</i>
<i>н477</i>	<i>328257,23</i>	<i>1267663,48</i>
<i>н478</i>	<i>328252,76</i>	<i>1267679,28</i>
<i>н479</i>	<i>328248,63</i>	<i>1267690,58</i>
<i>н480</i>	<i>328236,44</i>	<i>1267716,96</i>
<i>н481</i>	<i>328227,47</i>	<i>1267736,60</i>
<i>н482</i>	<i>328149,61</i>	<i>1267732,76</i>
<i>н483</i>	<i>328104,29</i>	<i>1267728,86</i>
<i>н484</i>	<i>328103,12</i>	<i>1267734,46</i>
<i>н485</i>	<i>327938,64</i>	<i>1267716,17</i>
<i>н486</i>	<i>327833,36</i>	<i>1267740,59</i>
<i>н487</i>	<i>327835,77</i>	<i>1267733,55</i>
<i>н488</i>	<i>327839,45</i>	<i>1267718,67</i>
<i>н489</i>	<i>327842,88</i>	<i>1267704,36</i>
<i>н490</i>	<i>327846,95</i>	<i>1267691,03</i>

н491	327851,75	1267674,00
н492	327856,59	1267657,47
н493	327861,07	1267639,97
н494	327864,40	1267629,55
н495	327868,77	1267614,13
н496	327871,85	1267608,04
н497	327875,74	1267595,07
н498	327878,16	1267580,77
н499	327881,69	1267563,01
н39	327882,23	1267552,07
контур 3		
н500	328471,10	1269644,76
н501	328492,00	1269646,94
н502	328501,32	1269648,21
н503	328516,32	1269650,53
н504	328530,51	1269651,05
н505	328545,42	1269647,89
н506	328559,32	1269644,97
н507	328574,38	1269643,18
н508	328590,34	1269643,27
н509	328598,23	1269645,51
н510	328615,74	1269648,51
н511	328630,46	1269650,99
н512	328643,75	1269653,84
н513	328657,33	1269656,24
н514	328675,65	1269659,71
н515	328691,07	1269663,64
н516	328706,25	1269665,10
н517	328716,64	1269667,45
н518	328740,67	1269672,27
н519	328753,89	1269674,34
н520	328768,94	1269677,13
н521	328785,64	1269679,69
н522	328802,76	1269681,69
н523	328816,48	1269684,85
н524	328827,24	1269686,09
н525	328838,60	1269687,61
н526	328850,43	1269687,43
н527	328862,81	1269688,37
н528	328878,36	1269687,28
н529	328890,11	1269686,80
н530	328904,45	1269684,89
н531	328917,91	1269684,59
н532	328927,32	1269685,17
н533	328950,28	1269683,04
н534	328973,49	1269681,52
н535	328995,98	1269680,03
н536	329015,57	1269678,26
н537	329037,44	1269676,19
н538	329052,32	1269675,30
н539	329066,83	1269673,47

н540	329082,99	1269669,62
н541	329100,12	1269666,68
н542	329116,28	1269663,77
н543	329130,32	1269662,03
н544	329145,68	1269660,19
н545	329160,21	1269658,78
н546	329170,86	1269658,57
н547	329182,40	1269656,89
н548	329194,81	1269655,53
н549	329211,31	1269654,91
н550	329232,01	1269653,48
н551	329244,88	1269652,71
н552	329259,16	1269652,14
н553	329268,08	1269651,22
н554	329280,72	1269649,69
н555	329293,16	1269648,79
н556	329306,56	1269647,37
н557	329321,16	1269646,14
н558	329335,07	1269645,07
н559	329348,61	1269643,95
н560	329364,38	1269641,91
н561	329376,50	1269640,97
н562	329390,22	1269639,01
н563	329403,87	1269636,80
н564	329412,32	1269635,53
н565	329426,72	1269635,05
н566	329435,30	1269635,32
н567	329445,48	1269634,67
н568	329455,50	1269634,38
н569	329466,63	1269634,04
н570	329477,54	1269632,85
н571	329487,30	1269631,57
н572	329497,62	1269629,95
н573	329507,92	1269628,46
н574	329515,85	1269626,61
н575	329520,20	1269627,62
н576	329528,91	1269626,16
н577	329537,03	1269625,65
н578	329546,37	1269625,02
н579	329556,12	1269625,12
н580	329564,80	1269623,68
н581	329572,12	1269621,86
н582	329578,72	1269621,19
н583	329585,23	1269619,56
н584	329601,57	1269616,02
н585	329614,89	1269613,58
н586	329624,74	1269611,49
н587	329634,55	1269609,94
н588	329643,37	1269608,47
н589	329654,71	1269605,95
н590	329665,78	1269604,03

н591	329679,47	1269601,24
н592	329690,68	1269598,73
н593	329701,07	1269596,37
н594	329715,31	1269594,15
н595	329733,18	1269591,44
н596	329741,53	1269590,03
н597	329747,79	1269589,25
н598	329753,98	1269588,72
н599	329760,49	1269588,09
н600	329763,79	1269588,58
н601	329767,71	1269589,15
н602	329771,69	1269589,35
н603	329788,55	1269588,86
н604	329799,24	1269588,35
н605	329811,18	1269587,37
н606	329830,01	1269585,55
н607	329835,91	1269585,13
н608	329838,62	1269584,95
н609	329838,87	1269584,80
н610	329839,22	1269584,21
н611	329842,65	1269586,26
н612	329841,79	1269587,71
н613	329839,86	1269588,87
н614	329836,19	1269589,12
н615	329830,34	1269589,53
н616	329811,53	1269591,35
н617	329799,50	1269592,35
н618	329788,70	1269592,85
н619	329771,65	1269593,35
н620	329767,32	1269593,14
н621	329763,21	1269592,53
н622	329760,39	1269592,12
н623	329754,34	1269592,70
н624	329748,21	1269593,23
н625	329742,11	1269593,98
н626	329733,82	1269595,39
н627	329715,91	1269598,11
н628	329701,82	1269600,30
н629	329691,56	1269602,63
н630	329680,31	1269605,15
н631	329666,52	1269607,96
н632	329655,48	1269609,88
н633	329644,14	1269612,40
н634	329635,19	1269613,89
н635	329625,47	1269615,43
н636	329615,67	1269617,50
н637	329602,35	1269619,95
н638	329586,14	1269623,45
н639	329579,41	1269625,14
н640	329572,81	1269625,81
н641	329565,61	1269627,60

н642	329556,43	1269629,12
н643	329546,48	1269629,02
н644	329537,29	1269629,64
н645	329529,36	1269630,14
н646	329520,08	1269631,69
н647	329515,85	1269630,72
н648	329508,66	1269632,39
н649	329498,22	1269633,90
н650	329487,87	1269635,53
н651	329478,02	1269636,82
н652	329466,91	1269638,03
н653	329455,62	1269638,37
н654	329445,66	1269638,66
н655	329435,37	1269639,32
н656	329426,72	1269639,06
н657	329412,68	1269639,52
н658	329404,48	1269640,75
н659	329390,82	1269642,96
н660	329376,94	1269644,95
н661	329364,80	1269645,89
н662	329349,03	1269647,93
н663	329335,39	1269649,06
н664	329321,48	1269650,12
н665	329306,94	1269651,35
н666	329293,52	1269652,78
н667	329281,10	1269653,67
н668	329268,53	1269655,19
н669	329259,45	1269656,13
н670	329245,08	1269656,71
н671	329232,27	1269657,47
н672	329211,52	1269658,90
н673	329195,10	1269659,52
н674	329182,91	1269660,86
н675	329171,19	1269662,57
н676	329160,44	1269662,77
н677	329146,11	1269664,17
н678	329130,81	1269666,00
н679	329116,88	1269667,72
н680	329100,82	1269670,62
н681	329083,79	1269673,54
н682	329067,54	1269677,41
н683	329052,69	1269679,28
н684	329037,75	1269680,18
н685	329015,94	1269682,25
н686	328996,30	1269684,01
н687	328973,75	1269685,51
н688	328950,60	1269687,03
н689	328927,38	1269689,18
н690	328917,83	1269688,59
н691	328904,76	1269688,88
н692	328890,45	1269690,79

н693	328878,58	1269691,27
н694	328862,80	1269692,38
н695	328850,31	1269691,43
н696	328838,36	1269691,61
н697	328826,75	1269690,06
н698	328815,80	1269688,80
н699	328802,07	1269685,63
н700	328785,11	1269683,66
н701	328768,27	1269681,07
н702	328753,21	1269678,28
н703	328739,97	1269676,21
н704	328715,81	1269671,36
н705	328705,62	1269669,05
н706	328690,38	1269667,59
н707	328674,79	1269663,62
н708	328656,61	1269660,17
н709	328642,98	1269657,76
н710	328629,71	1269654,92
н711	328615,07	1269652,45
н712	328597,34	1269649,42
н713	328589,77	1269647,26
н714	328574,61	1269647,18
н715	328559,97	1269648,92
н716	328546,24	1269651,80
н717	328530,85	1269655,06
н718	328515,94	1269654,52
н719	328500,74	1269652,17
н720	328491,53	1269650,91
н721	328468,87	1269648,55
н722	328443,00	1269645,09
н723	328429,35	1269642,57
н724	328419,62	1269640,54
н725	328403,18	1269637,94
н726	328392,63	1269636,27
н727	328382,15	1269634,24
н728	328368,45	1269632,69
н729	328354,43	1269630,52
н730	328340,52	1269628,33
н731	328326,77	1269626,43
н732	328312,87	1269624,61
н733	328298,61	1269622,25
н734	328275,90	1269619,18
н735	328265,89	1269616,67
н736	328251,27	1269615,00
н737	328234,01	1269613,09
н738	328219,18	1269610,69
н739	328203,41	1269608,67
н740	328191,28	1269607,32
н741	328176,68	1269605,34
н742	328171,61	1269606,34
н743	328157,28	1269609,91

н744	328143,38	1269612,31
н745	328142,70	1269608,37
н746	328156,46	1269605,99
н747	328170,74	1269602,44
н748	328176,56	1269601,29
н749	328191,77	1269603,35
н750	328203,88	1269604,70
н751	328219,75	1269606,73
н752	328234,55	1269609,13
н753	328251,72	1269611,03
н754	328266,61	1269612,72
н755	328276,65	1269615,25
н756	328299,20	1269618,29
н757	328313,46	1269620,65
н758	328327,30	1269622,46
н759	328341,11	1269624,38
н760	328355,05	1269626,57
н761	328368,99	1269628,72
н762	328382,76	1269630,29
н763	328393,32	1269632,34
н764	328403,80	1269633,99
н765	328420,34	1269636,61
н766	328430,12	1269638,65
н767	328443,62	1269641,14
н768	328467,09	1269644,27
н769	328467,04	1269637,40
н770	328467,35	1269627,86
н771	328467,30	1269618,49
н772	328467,49	1269609,48
н773	328467,69	1269600,77
н774	328467,37	1269595,13
н775	328468,16	1269589,03
н776	328455,81	1269587,42
н777	328443,38	1269586,31
н778	328430,12	1269584,81
н779	328406,24	1269582,89
н780	328388,72	1269580,58
н781	328376,49	1269580,10
н782	328360,78	1269578,61
н783	328347,50	1269578,10
н784	328336,18	1269575,60
н785	328326,88	1269575,77
н786	328307,51	1269574,12
н787	328292,99	1269573,15
н788	328282,63	1269572,83
н789	328262,65	1269572,08
н790	328244,01	1269573,01
н791	328226,29	1269574,22
н792	328217,42	1269577,59
н793	328207,20	1269580,46
н794	328196,33	1269582,93

н795	328195,45	1269579,03
н796	328206,22	1269576,58
н797	328216,17	1269573,79
н798	328225,43	1269570,27
н799	328243,77	1269569,01
н800	328262,62	1269568,08
н801	328282,77	1269568,83
н802	328293,19	1269569,15
н803	328307,81	1269570,14
н804	328327,01	1269571,77
н805	328336,58	1269571,59
н806	328348,01	1269574,12
н807	328361,04	1269574,61
н808	328376,75	1269576,11
н809	328389,06	1269576,59
н810	328406,66	1269578,92
н811	328430,50	1269580,83
н812	328443,78	1269582,33
н813	328456,25	1269583,44
н814	328468,85	1269585,09
н815	328470,71	1269576,97
н816	328472,97	1269566,14
н817	328475,58	1269557,40
н818	328477,32	1269548,65
н819	328478,95	1269542,92
н820	328481,88	1269532,75
н821	328485,28	1269522,07
н822	328485,52	1269521,59
н823	328482,92	1269520,30
н824	328476,47	1269517,08
н825	328468,84	1269512,13
н826	328462,71	1269508,99
н827	328428,82	1269489,02
н828	328417,32	1269482,99
н829	328404,99	1269477,43
н830	328394,94	1269473,38
н831	328389,52	1269471,13
н832	328376,68	1269466,36
н833	328361,78	1269460,58
н834	328352,68	1269456,43
н835	328340,35	1269451,12
н836	328328,76	1269445,60
н837	328315,36	1269439,28
н838	328302,49	1269432,54
н839	328289,25	1269425,40
н840	328279,11	1269419,64
н841	328267,17	1269412,88
н842	328257,50	1269407,69
н843	328236,03	1269396,80
н844	328226,92	1269392,31
н845	328215,48	1269387,31

н846	328203,92	1269382,77
н847	328185,97	1269375,39
н848	328176,49	1269372,28
н849	328177,74	1269368,48
н850	328187,35	1269371,64
н851	328205,41	1269379,06
н852	328217,03	1269383,62
н853	328228,56	1269388,77
н854	328237,79	1269393,21
н855	328259,35	1269404,15
н856	328269,11	1269409,38
н857	328281,08	1269416,16
н858	328291,19	1269421,90
н859	328304,35	1269429,00
н860	328317,14	1269435,70
н861	328330,48	1269441,98
н862	328342,00	1269447,48
н863	328354,30	1269452,77
н864	328363,34	1269456,89
н865	328378,10	1269462,62
н866	328390,99	1269467,40
н867	328396,45	1269469,68
н868	328406,56	1269473,75
н869	328419,08	1269479,39
н870	328430,77	1269485,52
н871	328464,64	1269505,49
н872	328470,85	1269508,67
н873	328478,46	1269513,60
н874	328484,70	1269516,72
н875	328489,37	1269519,04
н876	328494,60	1269524,31
н877	328499,08	1269528,23
н878	328505,23	1269531,46
н879	328511,51	1269534,49
н880	328517,04	1269536,60
н881	328527,31	1269540,37
н882	328535,45	1269543,58
н883	328545,05	1269547,73
н884	328553,20	1269550,73
н885	328565,31	1269555,32
н886	328575,48	1269559,07
н887	328588,63	1269564,25
н888	328599,60	1269569,46
н889	328607,91	1269573,41
н890	328620,68	1269579,52
н891	328628,41	1269584,19
н892	328641,84	1269589,82
н893	328654,02	1269595,77
н894	328665,34	1269599,51
н895	328678,57	1269605,46
н896	328696,26	1269616,41

н897	328694,16	1269619,81
н898	328676,69	1269609,00
н899	328663,89	1269603,24
н900	328652,51	1269599,49
н901	328640,18	1269593,47
н902	328626,59	1269587,77
н903	328618,78	1269583,04
н904	328606,19	1269577,02
н905	328597,89	1269573,08
н906	328587,03	1269567,92
н907	328574,05	1269562,81
н908	328563,91	1269559,07
н909	328551,80	1269554,47
н910	328543,56	1269551,45
н911	328533,92	1269547,28
н912	328525,89	1269544,11
н913	328515,64	1269540,35
н914	328509,93	1269538,17
н915	328496,80	1269531,56
н916	328491,86	1269527,22
н917	328488,81	1269524,16
н918	328485,71	1269533,89
н919	328482,80	1269544,01
н920	328481,21	1269549,58
н921	328479,47	1269558,36
н922	328476,86	1269567,11
н923	328474,62	1269577,81
н924	328472,37	1269587,65
н925	328471,39	1269595,28
н926	328471,69	1269600,71
н927	328471,49	1269609,58
н928	328471,30	1269618,53
н929	328471,35	1269627,92
н930	328471,04	1269637,46
н500	328471,10	1269644,76
контур 4		
н931	328136,35	1270739,07
н932	328128,14	1270733,35
н933	328112,98	1270718,58
н934	328091,20	1270701,33
н935	328080,59	1270693,86
н936	328067,13	1270683,26
н937	328058,77	1270677,66
н938	328044,89	1270667,32
н939	328030,80	1270656,55
н940	328024,34	1270652,30
н941	328017,79	1270647,62
н942	328014,56	1270645,67
н943	328010,51	1270641,85
н944	327999,90	1270633,22
н945	327994,92	1270630,07

н946	327987,40	1270623,86
н947	327980,02	1270617,93
н948	327965,78	1270609,84
н949	327942,54	1270625,79
н950	327866,68	1270666,25
н951	327819,63	1270689,24
н952	327829,25	1270708,94
н953	327825,66	1270710,69
н954	327816,03	1270690,99
н955	327814,68	1270691,65
н956	327816,19	1270695,37
н957	327812,49	1270696,88
н958	327809,57	1270689,70
н959	327864,86	1270662,69
н960	327940,46	1270622,37
н961	327961,92	1270607,65
н962	327940,62	1270595,55
н963	327937,91	1270594,49
н964	327934,14	1270593,20
н965	327931,77	1270592,06
н966	327925,46	1270587,62
н967	327915,95	1270580,32
н968	327906,53	1270573,25
н969	327892,11	1270561,78
н970	327885,81	1270557,10
н971	327878,47	1270551,26
н972	327864,85	1270540,14
н973	327856,76	1270533,99
н974	327840,24	1270521,49
н975	327825,86	1270509,99
н976	327813,55	1270500,70
н977	327796,27	1270486,92
н978	327772,04	1270468,21
н979	327743,67	1270445,11
н980	327728,58	1270433,24
н981	327714,57	1270422,35
н982	327701,56	1270412,00
н983	327695,01	1270407,48
н984	327690,25	1270403,13
н985	327685,41	1270400,64
н986	327670,12	1270388,15
н987	327661,50	1270380,87
н988	327649,18	1270370,57
н989	327646,74	1270370,06
н990	327639,74	1270364,29
н991	327629,48	1270355,94
н992	327614,36	1270344,16
н993	327617,43	1270340,21
н994	327632,60	1270352,03
н995	327642,91	1270360,42
н996	327648,97	1270365,42

н997	327651,43	1270365,93
н998	327664,72	1270377,04
н999	327673,31	1270384,31
н1000	327688,17	1270396,44
н1001	327693,14	1270398,99
н1002	327698,13	1270403,56
н1003	327704,54	1270407,98
н1004	327717,66	1270418,42
н1005	327731,66	1270429,30
н1006	327746,79	1270441,20
н1007	327775,15	1270464,30
н1008	327799,36	1270482,98
н1009	327816,62	1270496,75
н1010	327828,93	1270506,04
н1011	327843,31	1270517,55
н1012	327859,78	1270530,01
н1013	327867,95	1270536,22
н1014	327881,61	1270547,37
н1015	327888,86	1270553,14
н1016	327895,16	1270557,82
н1017	327909,59	1270569,29
н1018	327918,97	1270576,34
н1019	327928,42	1270583,59
н1020	327934,31	1270587,73
н1021	327936,04	1270588,57
н1022	327939,64	1270589,80
н1023	327942,77	1270591,03
н1024	327982,84	1270613,78
н1025	327990,56	1270619,98
н1026	327997,86	1270626,02
н1027	328002,82	1270629,15
н1028	328013,81	1270638,08
н1029	328017,60	1270641,67
н1030	328020,53	1270643,43
н1031	328027,17	1270648,17
н1032	328033,69	1270652,47
н1033	328047,90	1270663,33
н1034	328061,66	1270673,57
н1035	328070,07	1270679,22
н1036	328083,58	1270689,85
н1037	328094,19	1270697,32
н1038	328116,29	1270714,82
н1039	328131,33	1270729,48
н1040	328139,31	1270735,04
н1041	328145,95	1270740,14
н1042	328160,19	1270752,06
н1043	328169,80	1270756,56
н1044	328192,52	1270773,44
н1045	328201,98	1270780,61
н1046	328223,54	1270806,40
н1047	328294,17	1270846,03

н1048	328329,07	1270872,12
н1049	328371,26	1270901,76
н1050	328389,72	1270914,91
н1051	328417,60	1270936,36
н1052	328433,52	1270949,15
н1053	328457,64	1270967,51
н1054	328501,81	1271008,28
н1055	328660,92	1271137,28
н1056	328841,48	1271270,85
н1057	328867,25	1271290,27
н1058	328928,51	1271338,44
н1059	328981,12	1271379,99
н1060	329036,85	1271424,97
н1061	329081,18	1271455,70
н1062	329104,58	1271476,53
н1063	329156,71	1271516,10
н1064	329225,11	1271567,72
н1065	329261,88	1271595,91
н1066	329265,99	1271589,84
н1067	329270,52	1271592,90
н1068	329266,34	1271598,65
н1069	329284,56	1271608,28
н1070	329326,31	1271568,35
н1071	329408,10	1271491,19
н1072	329391,92	1271482,41
н1073	329368,57	1271468,41
н1074	329352,16	1271458,27
н1075	329329,15	1271444,35
н1076	329316,41	1271435,76
н1077	329284,45	1271416,14
н1078	329275,71	1271411,53
н1079	329272,49	1271416,26
н1080	329269,47	1271414,70
н1081	329266,29	1271420,88
н1082	329262,73	1271419,04
н1083	329267,75	1271409,32
н1084	329271,18	1271411,08
н1085	329272,22	1271409,55
н1086	329243,86	1271392,48
н1087	329244,98	1271389,18
н1088	329248,76	1271390,47
н1089	329248,68	1271390,72
н1090	329276,04	1271407,19
н1091	329286,44	1271412,66
н1092	329318,57	1271432,40
н1093	329331,31	1271440,98
н1094	329354,25	1271454,86
н1095	329370,65	1271465,00
н1096	329393,90	1271478,93
н1097	329414,87	1271490,31
н1098	329329,07	1271571,25

н1099	329287,40	1271611,10
н1100	329288,71	1271611,80
н1101	329374,70	1271710,64
н1102	329403,60	1271733,63
н1103	329440,93	1271764,03
н1104	329492,09	1271803,10
н1105	329568,38	1271862,69
н1106	329636,57	1271915,86
н1107	329751,15	1272001,05
н1108	329771,48	1272018,77
н1109	329775,29	1272013,88
н1110	329784,39	1272007,67
н1111	329796,27	1271988,34
н1112	329799,67	1271990,46
н1113	329787,35	1272010,49
н1114	329778,06	1272016,83
н1115	329773,34	1272022,88
н1116	329768,29	1272029,15
н1117	329755,22	1272046,96
н1118	329746,81	1272057,39
н1119	329736,02	1272067,11
н1120	329726,20	1272079,02
н1121	329713,87	1272096,20
н1122	329705,70	1272106,59
н1123	329698,54	1272115,27
н1124	329690,12	1272127,42
н1125	329681,90	1272137,51
н1126	329671,68	1272151,95
н1127	329664,28	1272162,11
н1128	329656,74	1272173,36
н1129	329648,59	1272184,96
н1130	329638,75	1272199,78
н1131	329631,23	1272210,96
н1132	329622,47	1272224,01
н1133	329612,40	1272235,31
н1134	329599,64	1272246,38
н1135	329590,68	1272254,42
н1136	329582,34	1272261,23
н1137	329572,49	1272269,46
н1138	329559,67	1272280,58
н1139	329551,54	1272287,89
н1140	329543,78	1272294,80
н1141	329534,11	1272303,83
н1142	329526,31	1272311,19
н1143	329522,36	1272314,06
н1144	329531,37	1272317,69
н1145	329525,79	1272330,86
н1146	329522,11	1272341,64
н1147	329517,52	1272359,74
н1148	329513,62	1272376,06
н1149	329510,74	1272387,95

н1150	329506,70	1272405,53
н1151	329504,73	1272413,11
н1152	329502,82	1272422,38
н1153	329500,76	1272431,09
н1154	329499,21	1272439,48
н1155	329498,50	1272446,38
н1156	329498,70	1272455,28
н1157	329499,89	1272463,16
н1158	329502,46	1272476,52
н1159	329509,13	1272483,07
н1160	329515,26	1272489,29
н1161	329521,84	1272494,03
н1162	329530,92	1272498,69
н1163	329552,07	1272506,82
н1164	329571,29	1272514,96
н1165	329621,32	1272535,87
н1166	329663,18	1272567,94
н1167	329675,31	1272583,10
н1168	329690,92	1272606,68
н1169	329702,42	1272619,14
н1170	329717,24	1272632,77
н1171	329734,73	1272646,31
н1172	329752,23	1272659,14
н1173	329767,13	1272667,79
н1174	329775,89	1272674,49
н1175	329789,79	1272687,38
н1176	329803,42	1272697,77
н1177	329819,16	1272711,44
н1178	329843,35	1272731,00
н1179	329866,07	1272749,35
н1180	329897,14	1272769,15
н1181	329911,18	1272777,47
н1182	329921,41	1272783,69
н1183	329935,84	1272790,87
н1184	329954,56	1272800,41
н1185	329974,61	1272811,11
н1186	329986,43	1272817,17
н1187	330003,53	1272824,92
н1188	330020,18	1272832,06
н1189	330032,97	1272837,83
н1190	330048,76	1272844,66
н1191	330071,00	1272851,89
н1192	330088,66	1272853,03
н1193	330098,97	1272855,39
н1194	330107,40	1272854,35
н1195	330121,55	1272854,85
н1196	330139,51	1272858,29
н1197	330156,96	1272863,15
н1198	330180,75	1272871,59
н1199	330205,74	1272877,98
н1200	330220,73	1272882,40

н1201	330240,34	1272890,32
н1202	330258,13	1272896,11
н1203	330272,16	1272902,04
н1204	330289,45	1272908,72
н1205	330296,52	1272913,72
н1206	330306,63	1272920,48
н1207	330316,37	1272927,83
н1208	330328,22	1272936,09
н1209	330345,88	1272949,07
н1210	330352,77	1272953,96
н1211	330357,58	1272958,21
н1212	330363,42	1272964,40
н1213	330367,33	1272968,36
н1214	330375,55	1272975,74
н1215	330393,30	1272989,03
н1216	330407,11	1273001,31
н1217	330449,33	1273042,71
н1218	330468,48	1273056,39
н1219	330488,98	1273071,80
н1220	330504,42	1273084,57
н1221	330521,82	1273098,16
н1222	330538,33	1273110,91
н1223	330557,50	1273124,85
н1224	330575,51	1273138,32
н1225	330592,13	1273151,48
н1226	330612,05	1273167,26
н1227	330627,69	1273179,74
н1228	330643,74	1273192,36
н1229	330660,05	1273203,88
н1230	330676,10	1273215,73
н1231	330699,44	1273231,12
н1232	330708,55	1273240,22
н1233	330725,93	1273254,51
н1234	330751,23	1273274,60
н1235	330773,39	1273292,04
н1236	330801,94	1273317,70
н1237	330821,97	1273333,76
н1238	330845,18	1273350,12
н1239	330862,73	1273362,26
н1240	330884,15	1273376,34
н1241	330898,73	1273386,74
н1242	330911,68	1273395,58
н1243	330928,53	1273406,96
н1244	330947,20	1273418,86
н1245	330961,29	1273426,83
н1246	330982,68	1273440,05
н1247	330997,86	1273449,86
н1248	331030,84	1273471,17
н1249	331053,39	1273485,64
н1250	331071,37	1273496,98
н1251	331091,65	1273506,50

н1252	331114,99	1273523,05
н1253	331131,56	1273536,61
н1254	331151,57	1273553,75
н1255	331170,05	1273568,26
н1256	331187,44	1273582,70
н1257	331207,46	1273601,73
н1258	331204,70	1273604,63
н1259	331184,78	1273585,69
н1260	331167,53	1273571,37
н1261	331149,03	1273556,84
н1262	331128,99	1273539,68
н1263	331112,56	1273526,24
н1264	331089,63	1273509,97
н1265	331069,45	1273500,50
н1266	331051,24	1273489,01
н1267	331028,68	1273474,53
н1268	330995,69	1273453,22
н1269	330980,54	1273443,43
н1270	330959,25	1273430,27
н1271	330945,14	1273422,29
н1272	330926,34	1273410,31
н1273	330909,43	1273398,89
н1274	330896,44	1273390,02
н1275	330881,89	1273379,64
н1276	330860,49	1273365,57
н1277	330842,89	1273353,40
н1278	330819,56	1273336,96
н1279	330799,33	1273320,73
н1280	330770,84	1273295,12
н1281	330748,75	1273277,74
н1282	330723,42	1273257,62
н1283	330705,86	1273243,19
н1284	330696,90	1273234,24
н1285	330673,81	1273219,01
н1286	330657,71	1273207,12
н1287	330641,35	1273195,57
н1288	330625,21	1273182,87
н1289	330609,56	1273170,39
н1290	330589,65	1273154,62
н1291	330573,07	1273141,49
н1292	330555,13	1273128,07
н1293	330535,93	1273114,12
н1294	330519,36	1273101,32
н1295	330501,95	1273087,72
н1296	330486,50	1273074,94
н1297	330466,11	1273059,62
н1298	330446,75	1273045,79
н1299	330404,38	1273004,24
н1300	330390,77	1272992,13
н1301	330373,01	1272978,83
н1302	330364,57	1272971,26

н1303	330360,54	1272967,18
н1304	330354,80	1272961,09
н1305	330350,29	1272957,10
н1306	330343,54	1272952,31
н1307	330325,90	1272939,34
н1308	330314,02	1272931,07
н1309	330304,31	1272923,74
н1310	330294,25	1272917,01
н1311	330287,55	1272912,27
н1312	330270,81	1272905,81
н1313	330256,73	1272899,86
н1314	330238,97	1272894,08
н1315	330219,41	1272886,19
н1316	330204,69	1272881,84
н1317	330179,57	1272875,42
н1318	330155,76	1272866,96
н1319	330138,59	1272862,19
н1320	330121,10	1272858,84
н1321	330107,58	1272858,36
н1322	330098,77	1272859,45
н1323	330088,08	1272857,00
н1324	330070,25	1272855,85
н1325	330047,34	1272848,40
н1326	330031,36	1272841,49
н1327	330018,57	1272835,72
н1328	330001,92	1272828,58
н1329	329984,69	1272820,77
н1330	329972,75	1272814,66
н1331	329952,71	1272803,96
н1332	329934,04	1272794,45
н1333	329919,48	1272787,19
н1334	329909,12	1272780,90
н1335	329895,05	1272772,56
н1336	329863,74	1272752,60
н1337	329859,49	1272749,18
н1338	329852,64	1272761,00
н1339	329843,46	1272779,98
н1340	329834,78	1272794,10
н1341	329831,37	1272792,00
н1342	329839,95	1272778,06
н1343	329849,10	1272759,12
н1344	329856,35	1272746,64
н1345	329840,84	1272734,11
н1346	329816,59	1272714,50
н1347	329800,89	1272700,87
н1348	329787,21	1272690,44
н1349	329773,31	1272677,55
н1350	329764,90	1272671,13
н1351	329750,04	1272662,49
н1352	329732,33	1272649,50
н1353	329714,65	1272635,83

н1354	329699,60	1272621,97
н1355	329687,77	1272609,16
н1356	329672,08	1272585,45
н1357	329660,36	1272570,82
н1358	329619,30	1272539,36
н1359	329569,74	1272518,65
н1360	329550,57	1272510,53
н1361	329529,28	1272502,35
н1362	329521,43	1272498,32
н1363	329495,60	1272535,19
н1364	329510,02	1272542,56
н1365	329519,75	1272548,62
н1366	329535,24	1272560,70
н1367	329555,81	1272573,75
н1368	329578,91	1272589,62
н1369	329603,25	1272605,75
н1370	329617,99	1272616,00
н1371	329629,12	1272625,64
н1372	329626,50	1272628,67
н1373	329615,53	1272619,16
н1374	329601,01	1272609,06
н1375	329576,64	1272592,91
н1376	329553,42	1272576,95
н1377	329532,93	1272563,97
н1378	329517,46	1272551,90
н1379	329508,05	1272546,04
н1380	329491,65	1272537,66
н1381	329474,93	1272527,00
н1382	329457,15	1272515,90
н1383	329459,27	1272512,50
н1384	329492,11	1272533,21
н1385	329518,02	1272496,21
н1386	329512,65	1272492,34
н1387	329506,31	1272485,90
н1388	329498,77	1272478,50
н1389	329495,95	1272463,84
н1390	329494,71	1272455,63
н1391	329494,50	1272446,22
н1392	329495,25	1272438,91
н1393	329496,85	1272430,27
н1394	329498,91	1272421,52
н1395	329500,83	1272412,20
н1396	329502,81	1272404,58
н1397	329506,85	1272387,03
н1398	329509,73	1272375,12
н1399	329513,63	1272358,78
н1400	329517,70	1272342,73
н1401	329513,33	1272342,08
н1402	329506,96	1272337,37
н1403	329496,08	1272326,19
н1404	329492,05	1272316,15

н1405	329488,48	1272304,74
н1406	329484,40	1272285,31
н1407	329480,28	1272280,72
н1408	329472,21	1272275,40
н1409	329464,28	1272268,63
н1410	329457,48	1272263,76
н1411	329450,60	1272258,43
н1412	329444,01	1272254,19
н1413	329437,41	1272248,68
н1414	329431,69	1272245,29
н1415	329419,29	1272236,04
н1416	329413,97	1272233,82
н1417	329415,51	1272230,13
н1418	329421,27	1272232,53
н1419	329433,93	1272241,96
н1420	329439,72	1272245,41
н1421	329446,38	1272250,96
н1422	329452,90	1272255,15
н1423	329459,81	1272260,51
н1424	329466,61	1272265,38
н1425	329474,62	1272272,19
н1426	329482,92	1272277,67
н1427	329488,10	1272283,45
н1428	329492,35	1272303,72
н1429	329495,82	1272314,80
н1430	329499,50	1272323,97
н1431	329509,60	1272334,35
н1432	329514,90	1272338,27
н1433	329518,83	1272338,85
н1434	329522,05	1272329,43
н1435	329526,10	1272319,88
н1436	329513,63	1272314,85
н1437	329523,43	1272307,72
н1438	329531,03	1272300,55
н1439	329540,75	1272291,47
н1440	329548,53	1272284,54
н1441	329556,69	1272277,21
н1442	329569,57	1272266,03
н1443	329579,48	1272257,76
н1444	329587,75	1272251,01
н1445	329596,66	1272243,01
н1446	329609,24	1272232,10
н1447	329618,90	1272221,25
н1448	329627,50	1272208,45
н1449	329635,01	1272197,28
н1450	329644,87	1272182,42
н1451	329653,03	1272170,81
н1452	329660,59	1272159,53
н1453	329668,02	1272149,32
н1454	329678,32	1272134,79
н1455	329686,52	1272124,72

н1456	329694,95	1272112,55
н1457	329702,20	1272103,77
н1458	329710,27	1272093,49
н1459	329722,63	1272076,27
н1460	329732,76	1272063,99
н1461	329743,53	1272054,28
н1462	329751,65	1272044,21
н1463	329764,72	1272026,40
н1464	329768,61	1272021,58
н1465	329748,64	1272004,17
н1466	329634,15	1271919,05
н1467	329565,92	1271865,84
н1468	329489,64	1271806,27
н1469	329438,45	1271767,17
н1470	329401,09	1271736,74
н1471	329371,92	1271713,55
н1472	329286,17	1271614,98
н1473	329284,32	1271613,98
н1474	329266,07	1271630,80
н1475	329251,99	1271643,99
н1476	329238,39	1271655,64
н1477	329228,84	1271663,15
н1478	329220,18	1271669,93
н1479	329211,70	1271676,86
н1480	329203,39	1271683,68
н1481	329192,49	1271692,71
н1482	329182,32	1271701,28
н1483	329171,38	1271710,82
н1484	329166,39	1271716,05
н1485	329156,67	1271723,99
н1486	329146,56	1271732,37
н1487	329143,52	1271735,78
н1488	329134,15	1271743,88
н1489	329123,36	1271753,05
н1490	329116,34	1271759,04
н1491	329107,62	1271766,57
н1492	329096,52	1271775,85
н1493	329086,13	1271784,49
н1494	329072,31	1271796,99
н1495	329062,76	1271806,07
н1496	329054,87	1271813,41
н1497	329046,98	1271821,13
н1498	329042,23	1271826,02
н1499	329038,83	1271829,20
н1500	329032,39	1271834,39
н1501	329028,13	1271837,82
н1502	329014,55	1271844,60
н1503	329023,15	1271854,52
н1504	329040,36	1271870,29
н1505	329020,86	1271897,05
н1506	328997,42	1271927,24

н1507	328982,98	1271942,29
н1508	328968,47	1271955,92
н1509	328949,93	1271972,93
н1510	328933,24	1271988,65
н1511	328918,35	1272002,05
н1512	328863,82	1272050,64
н1513	328853,38	1272059,81
н1514	328841,55	1272070,86
н1515	328829,10	1272081,45
н1516	328820,31	1272088,74
н1517	328811,69	1272095,03
н1518	328809,33	1272097,59
н1519	328808,08	1272099,65
н1520	328803,45	1272103,85
н1521	328799,53	1272107,70
н1522	328793,28	1272112,66
н1523	328783,86	1272112,89
н1524	328783,76	1272108,89
н1525	328791,84	1272108,69
н1526	328796,88	1272104,70
н1527	328800,70	1272100,94
н1528	328804,96	1272097,07
н1529	328806,12	1272095,17
н1530	328809,01	1272092,03
н1531	328817,86	1272085,58
н1532	328826,53	1272078,39
н1533	328838,89	1272067,87
н1534	328850,69	1272056,85
н1535	328861,17	1272047,65
н1536	328915,68	1271999,07
н1537	328930,53	1271985,71
н1538	328947,21	1271970,00
н1539	328965,75	1271952,99
н1540	328980,16	1271939,45
н1541	328994,38	1271924,62
н1542	329017,66	1271894,64
н1543	329035,02	1271870,82
н1544	329020,28	1271857,32
н1545	329009,86	1271845,30
н1546	329004,38	1271839,18
н1547	329000,45	1271842,37
н1548	328962,68	1271875,34
н1549	328944,66	1271890,50
н1550	328905,56	1271922,20
н1551	328862,15	1271960,70
н1552	328864,24	1271962,83
н1553	328844,10	1271981,05
н1554	328828,77	1271994,60
н1555	328796,03	1272021,35
н1556	328793,50	1272018,25
н1557	328826,18	1271991,55

н1558	328841,44	1271978,07
н1559	328858,47	1271962,66
н1560	328856,35	1271960,50
н1561	328902,98	1271919,15
н1562	328942,11	1271887,42
н1563	328960,07	1271872,31
н1564	328997,88	1271839,31
н1565	329004,82	1271833,67
н1566	329011,82	1271841,49
н1567	329025,96	1271834,43
н1568	329029,88	1271831,27
н1569	329036,20	1271826,18
н1570	329039,43	1271823,17
н1571	329044,14	1271818,31
н1572	329052,11	1271810,51
н1573	329060,02	1271803,16
н1574	329069,59	1271794,06
н1575	329083,50	1271781,47
н1576	329093,96	1271772,78
н1577	329105,03	1271763,52
н1578	329113,73	1271756,01
н1579	329120,77	1271750,00
н1580	329131,55	1271740,84
н1581	329140,71	1271732,93
н1582	329143,77	1271729,49
н1583	329154,13	1271720,90
н1584	329163,67	1271713,11
н1585	329168,62	1271707,92
н1586	329179,71	1271698,25
н1587	329189,92	1271689,64
н1588	329200,85	1271680,59
н1589	329209,16	1271673,76
н1590	329217,68	1271666,81
н1591	329226,37	1271660,01
н1592	329235,85	1271652,54
н1593	329249,32	1271641,01
н1594	329263,34	1271627,87
н1595	329280,59	1271611,97
н1596	329261,89	1271601,90
н1597	329260,75	1271601,35
н1598	329222,08	1271571,70
н1599	329153,69	1271520,09
н1600	329101,40	1271480,40
н1601	329079,52	1271460,92
н1602	329076,89	1271464,09
н1603	329074,59	1271465,83
н1604	329069,72	1271470,87
н1605	329064,60	1271477,00
н1606	329058,27	1271483,81
н1607	329053,23	1271488,60
н1608	329048,65	1271492,75

н1609	329043,32	1271498,12
н1610	329037,23	1271504,07
н1611	329029,60	1271511,26
н1612	329023,94	1271516,49
н1613	329018,82	1271521,07
н1614	329013,33	1271526,02
н1615	329009,04	1271529,65
н1616	329002,48	1271535,61
н1617	328996,44	1271541,18
н1618	328987,74	1271548,98
н1619	328980,86	1271554,45
н1620	328973,10	1271561,73
н1621	328965,80	1271567,97
н1622	328958,08	1271575,07
н1623	328952,20	1271580,58
н1624	328945,54	1271586,68
н1625	328939,58	1271592,47
н1626	328932,23	1271598,88
н1627	328922,68	1271607,84
н1628	328914,39	1271615,04
н1629	328908,81	1271618,80
н1630	328902,05	1271624,79
н1631	328897,32	1271628,89
н1632	328893,52	1271632,27
н1633	328888,69	1271636,77
н1634	328885,08	1271638,90
н1635	328882,31	1271640,21
н1636	328878,90	1271643,08
н1637	328872,28	1271648,23
н1638	328863,24	1271655,13
н1639	328855,96	1271661,00
н1640	328844,88	1271673,23
н1641	328847,63	1271677,61
н1642	328837,93	1271684,66
н1643	328827,75	1271692,59
н1644	328821,58	1271697,62
н1645	328812,67	1271704,68
н1646	328803,68	1271711,31
н1647	328795,09	1271717,73
н1648	328787,32	1271723,65
н1649	328775,35	1271732,71
н1650	328766,58	1271739,27
н1651	328756,62	1271746,82
н1652	328745,40	1271755,34
н1653	328731,28	1271766,20
н1654	328720,67	1271774,21
н1655	328708,96	1271782,82
н1656	328693,54	1271794,20
н1657	328681,02	1271803,28
н1658	328669,86	1271811,51
н1659	328660,07	1271818,13

н1660	328652,68	1271824,05
н1661	328644,80	1271830,95
н1662	328631,69	1271840,96
н1663	328621,39	1271847,90
н1664	328611,33	1271856,31
н1665	328600,60	1271863,39
н1666	328589,67	1271871,07
н1667	328577,54	1271879,81
н1668	328567,40	1271886,20
н1669	328559,83	1271891,57
н1670	328554,79	1271895,48
н1671	328542,88	1271904,97
н1672	328531,59	1271914,63
н1673	328522,44	1271922,30
н1674	328514,19	1271929,55
н1675	328503,59	1271939,13
н1676	328499,77	1271943,08
н1677	328498,58	1271945,08
н1678	328505,48	1271951,54
н1679	328511,28	1271958,49
н1680	328517,30	1271966,06
н1681	328525,85	1271975,55
н1682	328534,31	1271984,91
н1683	328543,45	1271994,35
н1684	328553,18	1272004,43
н1685	328561,31	1272012,40
н1686	328570,40	1272021,75
н1687	328580,38	1272031,61
н1688	328588,88	1272040,14
н1689	328596,91	1272048,36
н1690	328603,79	1272054,40
н1691	328612,59	1272064,81
н1692	328624,20	1272076,61
н1693	328634,76	1272087,64
н1694	328643,13	1272098,89
н1695	328639,92	1272101,28
н1696	328631,69	1272090,22
н1697	328621,33	1272079,39
н1698	328609,64	1272067,50
н1699	328600,93	1272057,21
н1700	328594,16	1272051,26
н1701	328586,03	1272042,95
н1702	328577,56	1272034,44
н1703	328567,56	1272024,57
н1704	328558,47	1272015,22
н1705	328550,34	1272007,25
н1706	328540,57	1271997,13
н1707	328531,39	1271987,64
н1708	328522,88	1271978,23
н1709	328514,24	1271968,65
н1710	328508,18	1271961,02

н1711	328502,57	1271954,30
н1712	328493,51	1271945,81
н1713	328496,56	1271940,63
н1714	328500,81	1271936,25
н1715	328511,53	1271926,57
н1716	328519,83	1271919,27
н1717	328529,00	1271911,57
н1718	328540,33	1271901,88
н1719	328552,32	1271892,34
н1720	328557,45	1271888,36
н1721	328565,17	1271882,88
н1722	328575,30	1271876,50
н1723	328587,36	1271867,81
н1724	328598,35	1271860,09
н1725	328608,94	1271853,10
н1726	328618,98	1271844,70
н1727	328629,35	1271837,71
н1728	328636,04	1271832,60
н1729	328632,81	1271833,11
н1730	328624,88	1271837,05
н1731	328620,32	1271839,27
н1732	328613,61	1271842,88
н1733	328607,05	1271845,71
н1734	328600,63	1271848,73
н1735	328593,25	1271851,64
н1736	328584,36	1271855,70
н1737	328575,80	1271859,61
н1738	328569,93	1271862,80
н1739	328560,31	1271867,84
н1740	328553,66	1271870,92
н1741	328547,51	1271873,85
н1742	328537,50	1271878,86
н1743	328529,32	1271882,65
н1744	328522,11	1271886,42
н1745	328510,04	1271890,85
н1746	328501,39	1271894,60
н1747	328491,38	1271898,52
н1748	328481,14	1271903,10
н1749	328471,28	1271906,51
н1750	328459,81	1271912,02
н1751	328450,58	1271915,02
н1752	328440,44	1271919,50
н1753	328429,04	1271923,63
н1754	328416,98	1271928,38
н1755	328405,75	1271931,71
н1756	328393,88	1271936,70
н1757	328381,69	1271941,59
н1758	328368,08	1271945,90
н1759	328356,71	1271951,03
н1760	328346,56	1271949,62
н1761	328335,77	1271947,27

н1762	328325,67	1271945,07
н1763	328315,29	1271943,54
н1764	328303,57	1271938,36
н1765	328294,44	1271928,03
н1766	328287,84	1271917,45
н1767	328282,07	1271908,09
н1768	328274,04	1271891,18
н1769	328262,22	1271869,59
н1770	328251,05	1271846,95
н1771	328241,18	1271825,92
н1772	328232,32	1271807,81
н1773	328207,22	1271754,03
н1774	328197,55	1271737,30
н1775	328178,26	1271708,01
н1776	328168,37	1271693,55
н1777	328160,21	1271682,39
н1778	328151,18	1271671,65
н1779	328144,60	1271663,49
н1780	328133,38	1271652,38
н1781	328130,10	1271649,23
н1782	328123,67	1271644,04
н1783	328116,15	1271639,30
н1784	328101,19	1271630,49
н1785	328084,84	1271623,76
н1786	328065,86	1271618,92
н1787	328050,79	1271614,57
н1788	328030,42	1271609,83
н1789	328012,17	1271606,16
н1790	327991,58	1271601,46
н1791	327980,68	1271599,84
н1792	327978,55	1271596,84
н1793	327966,29	1271576,01
н1794	327955,30	1271554,21
н1795	327943,50	1271529,59
н1796	327932,29	1271506,90
н1797	327919,80	1271483,74
н1798	327907,11	1271460,21
н1799	327892,68	1271425,82
н1800	327873,15	1271387,48
н1801	327859,60	1271364,61
н1802	327844,96	1271337,49
н1803	327831,51	1271309,81
н1804	327817,98	1271282,59
н1805	327774,08	1271305,88
н1806	327779,20	1271317,00
н1807	327783,21	1271326,62
н1808	327790,81	1271342,76
н1809	327798,95	1271359,83
н1810	327808,12	1271378,99
н1811	327819,03	1271401,99
н1812	327828,54	1271423,31

н1813	327836,28	1271440,11
н1814	327843,66	1271454,73
н1815	327852,97	1271475,46
н1816	327861,90	1271495,34
н1817	327869,94	1271513,14
н1818	327878,42	1271534,73
н1819	327884,49	1271550,00
н1820	327904,66	1271550,47
н1821	327904,57	1271554,46
н1822	327884,39	1271554,00
н1823	327880,25	1271563,08
н1824	327882,93	1271573,92
н1825	327885,32	1271582,87
н1826	327887,50	1271592,92
н1827	327883,59	1271593,77
н1828	327881,43	1271583,81
н1829	327879,05	1271574,91
н1830	327876,04	1271562,69
н1831	327880,94	1271551,92
н1832	327874,70	1271536,20
н1833	327866,25	1271514,70
н1834	327858,25	1271496,99
н1835	327849,32	1271477,10
н1836	327840,04	1271456,45
н1837	327832,68	1271441,85
н1838	327824,90	1271424,96
н1839	327815,39	1271403,66
н1840	327804,51	1271380,71
н1841	327795,34	1271361,55
н1842	327787,19	1271344,48
н1843	327779,55	1271328,25
н1844	327775,53	1271318,60
н1845	327768,87	1271304,12
н1846	327816,27	1271278,97
н1847	327807,63	1271259,58
н1848	327790,78	1271224,33
н1849	327786,96	1271215,50
н1850	327773,42	1271188,35
н1851	327758,31	1271158,93
н1852	327747,16	1271136,86
н1853	327739,02	1271120,04
н1854	327727,56	1271097,37
н1855	327717,65	1271076,91
н1856	327700,61	1271044,76
н1857	327691,63	1271026,47
н1858	327684,32	1271013,32
н1859	327676,99	1270998,96
н1860	327664,61	1270974,75
н1861	327655,41	1270956,47
н1862	327644,63	1270934,82
н1863	327634,15	1270912,49

н1864	327624,97	1270895,93
н1865	327613,77	1270873,70
н1866	327610,96	1270834,61
н1867	327615,48	1270834,94
н1868	327620,72	1270832,65
н1869	327632,07	1270826,66
н1870	327651,27	1270817,75
н1871	327650,42	1270815,16
н1872	327643,86	1270804,14
н1873	327636,86	1270790,21
н1874	327631,04	1270783,70
н1875	327624,32	1270772,66
н1876	327612,57	1270753,31
н1877	327607,27	1270747,39
н1878	327595,40	1270726,91
н1879	327578,39	1270701,21
н1880	327533,67	1270634,87
н1881	327483,62	1270561,22
н1882	327440,28	1270495,42
н1883	327408,63	1270446,86
н1884	327411,98	1270444,68
н1885	327443,63	1270493,23
н1886	327486,94	1270558,99
н1887	327536,99	1270632,63
н1888	327581,72	1270698,99
н1889	327598,80	1270724,80
н1890	327610,52	1270745,02
н1891	327615,79	1270750,91
н1892	327627,74	1270770,58
н1893	327633,32	1270779,75
н1894	327636,20	1270777,98
н1895	327656,42	1270766,63
н1896	327677,86	1270754,30
н1897	327694,50	1270747,12
н1898	327709,43	1270742,02
н1899	327727,65	1270733,18
н1900	327740,16	1270727,06
н1901	327745,86	1270722,91
н1902	327811,25	1270695,26
н1903	327812,81	1270698,94
н1904	327747,84	1270726,42
н1905	327742,23	1270730,50
н1906	327729,40	1270736,78
н1907	327710,95	1270745,73
н1908	327695,91	1270750,87
н1909	327679,65	1270757,88
н1910	327658,41	1270770,10
н1911	327638,23	1270781,43
н1912	327635,74	1270782,96
н1913	327640,20	1270787,94
н1914	327647,37	1270802,22

н1915	327654,08	1270813,49
н1916	327656,18	1270819,89
н1917	327633,85	1270830,24
н1918	327622,46	1270836,26
н1919	327616,17	1270839,00
н1920	327615,29	1270838,94
н1921	327617,71	1270872,62
н1922	327628,50	1270894,06
н1923	327637,71	1270910,67
н1924	327648,23	1270933,08
н1925	327658,99	1270954,68
н1926	327668,18	1270972,94
н1927	327680,56	1270997,14
н1928	327687,85	1271011,43
н1929	327695,18	1271024,62
н1930	327704,17	1271042,94
н1931	327721,21	1271075,10
н1932	327731,14	1271095,60
н1933	327742,60	1271118,26
н1934	327750,75	1271135,09
н1935	327761,87	1271157,11
н1936	327776,99	1271186,54
н1937	327790,58	1271213,81
н1938	327794,43	1271222,67
н1939	327811,26	1271257,91
н1940	327820,66	1271279,01
н1941	327835,10	1271308,05
н1942	327848,52	1271335,66
н1943	327863,08	1271362,64
н1944	327876,65	1271385,55
н1945	327896,31	1271424,13
н1946	327910,72	1271458,48
н1947	327923,32	1271481,84
н1948	327935,84	1271505,06
н1949	327948,19	1271530,13
н1950	328013,77	1271497,47
н1951	328039,95	1271480,14
н1952	328070,32	1271466,20
н1953	328117,77	1271446,26
н1954	328171,24	1271424,28
н1955	328220,01	1271403,34
н1956	328277,36	1271379,20
н1957	328320,72	1271360,04
н1958	328354,47	1271340,69
н1959	328379,04	1271324,44
н1960	328404,26	1271305,32
н1961	328441,88	1271276,15
н1962	328483,53	1271248,16
н1963	328516,90	1271224,87
н1964	328542,84	1271206,04
н1965	328645,99	1271281,56

н1966	328695,09	1271317,33
н1967	328748,18	1271355,34
н1968	328704,09	1271406,53
н1969	328708,78	1271409,74
н1970	328706,52	1271413,04
н1971	328698,15	1271407,31
н1972	328742,29	1271356,05
н1973	328692,74	1271320,57
н1974	328643,63	1271284,79
н1975	328542,83	1271210,99
н1976	328519,22	1271228,13
н1977	328485,79	1271251,46
н1978	328444,22	1271279,40
н1979	328406,70	1271308,49
н1980	328381,36	1271327,71
н1981	328356,57	1271344,10
н1982	328322,53	1271363,61
н1983	328278,95	1271382,87
н1984	328221,57	1271407,02
н1985	328172,79	1271427,96
н1986	328119,30	1271449,95
н1987	328071,93	1271469,86
н1988	328041,90	1271483,64
н1989	328015,78	1271500,94
н1990	327949,92	1271533,74
н1991	327958,89	1271552,45
н1992	327969,80	1271574,10
н1993	327981,91	1271594,66
н1994	327982,95	1271596,13
н1995	327992,32	1271597,53
н1996	328013,01	1271602,25
н1997	328031,27	1271605,92
н1998	328051,79	1271610,70
н1999	328066,90	1271615,06
н2000	328086,10	1271619,95
н2001	328102,98	1271626,90
н2002	328118,23	1271635,89
н2003	328126,00	1271640,78
н2004	328132,74	1271646,23
н2005	328136,17	1271649,52
н2006	328147,57	1271660,80
н2007	328154,27	1271669,10
н2008	328163,36	1271679,92
н2009	328171,63	1271691,24
н2010	328181,58	1271705,78
н2011	328200,95	1271735,20
н2012	328210,77	1271752,18
н2013	328235,93	1271806,09
н2014	328244,79	1271824,19
н2015	328254,65	1271845,22
н2016	328265,77	1271867,75

н2017	328277,60	1271889,36
н2018	328285,59	1271906,18
н2019	328291,24	1271915,34
н2020	328297,66	1271925,63
н2021	328305,98	1271935,05
н2022	328316,41	1271939,66
н2023	328326,38	1271941,13
н2024	328336,63	1271943,36
н2025	328347,26	1271945,68
н2026	328356,12	1271946,91
н2027	328366,65	1271942,16
н2028	328380,34	1271937,82
н2029	328404,40	1271927,94
н2030	328415,68	1271924,59
н2031	328427,63	1271919,89
н2032	328438,95	1271915,79
н2033	328449,15	1271911,28
н2034	328458,76	1271908,09
н2035	328469,75	1271902,81
н2036	328479,67	1271899,38
н2037	328489,83	1271894,83
н2038	328499,86	1271890,90
н2039	328508,55	1271887,13
н2040	328520,49	1271882,76
н2041	328527,56	1271879,06
н2042	328535,77	1271875,25
н2043	328545,76	1271870,26
н2044	328551,95	1271867,30
н2045	328558,54	1271864,25
н2046	328574,01	1271856,03
н2047	328591,68	1271847,96
н2048	328599,04	1271845,05
н2049	328611,86	1271839,27
н2050	328618,50	1271835,71
н2051	328623,11	1271833,46
н2052	328631,58	1271829,26
н2053	328642,65	1271827,52
н2054	328650,11	1271820,99
н2055	328657,69	1271814,91
н2056	328667,55	1271808,24
н2057	328678,66	1271800,06
н2058	328691,17	1271790,97
н2059	328706,59	1271779,60
н2060	328718,28	1271771,00
н2061	328728,86	1271763,02
н2062	328742,97	1271752,16
н2063	328754,20	1271743,63
н2064	328764,18	1271736,08
н2065	328772,94	1271729,52
н2066	328784,90	1271720,47
н2067	328792,68	1271714,54

н2068	328801,29	1271708,10
н2069	328810,24	1271701,50
н2070	328819,07	1271694,50
н2071	328825,26	1271689,46
н2072	328835,52	1271681,46
н2073	328842,25	1271676,57
н2074	328839,88	1271672,79
н2075	328853,20	1271658,08
н2076	328860,77	1271651,98
н2077	328869,84	1271645,06
н2078	328876,38	1271639,97
н2079	328880,13	1271636,81
н2080	328883,21	1271635,36
н2081	328886,28	1271633,54
н2082	328890,83	1271629,31
н2083	328894,68	1271625,89
н2084	328899,41	1271621,78
н2085	328906,36	1271615,63
н2086	328911,96	1271611,86
н2087	328920,00	1271604,87
н2088	328929,55	1271595,92
н2089	328936,87	1271589,53
н2090	328942,79	1271583,77
н2091	328949,48	1271577,64
н2092	328955,35	1271572,14
н2093	328963,14	1271564,98
н2094	328970,44	1271558,75
н2095	328978,24	1271551,43
н2096	328985,15	1271545,92
н2097	328993,75	1271538,22
н2098	328999,78	1271532,66
н2099	329006,41	1271526,64
н2100	329010,70	1271523,01
н2101	329016,15	1271518,10
н2102	329021,25	1271513,53
н2103	329026,87	1271508,33
н2104	329034,46	1271501,18
н2105	329045,89	1271489,86
н2106	329050,51	1271485,67
н2107	329055,43	1271481,00
н2108	329061,60	1271474,35
н2109	329066,75	1271468,20
н2110	329071,93	1271462,83
н2111	329074,11	1271461,18
н2112	329076,37	1271458,45
н2113	329033,85	1271428,98
н2114	328978,00	1271383,90
н2115	328925,42	1271342,37
н2116	328864,20	1271294,23
н2117	328840,13	1271276,10
н2118	328815,31	1271310,68

н2119	328816,16	1271311,29
н2120	328813,83	1271314,54
н2121	328794,60	1271300,90
н2122	328795,39	1271299,77
н2123	328791,72	1271297,11
н2124	328790,88	1271298,25
н2125	328781,45	1271291,58
н2126	328782,33	1271290,32
н2127	328778,84	1271287,79
н2128	328777,93	1271289,08
н2129	328770,57	1271283,88
н2130	328770,69	1271283,68
н2131	328761,78	1271277,34
н2132	328764,10	1271274,08
н2133	328776,07	1271282,60
н2134	328775,96	1271282,79
н2135	328776,98	1271283,51
н2136	328777,91	1271282,19
н2137	328787,86	1271289,38
н2138	328787,01	1271290,61
н2139	328789,98	1271292,71
н2140	328790,84	1271291,54
н2141	328800,91	1271298,82
н2142	328800,17	1271299,89
н2143	328812,06	1271308,35
н2144	328836,93	1271273,70
н2145	328659,48	1271142,43
н2146	328639,71	1271168,21
н2147	328719,45	1271225,17
н2148	328721,28	1271222,36
н2149	328737,37	1271233,85
н2150	328731,22	1271242,32
н2151	328727,99	1271239,97
н2152	328731,77	1271234,76
н2153	328722,35	1271228,04
н2154	328720,51	1271230,86
н2155	328634,00	1271169,09
н2156	328656,31	1271139,98
н2157	328499,92	1271013,18
н2158	328477,25	1271035,61
н2159	328458,17	1271052,86
н2160	328455,49	1271049,90
н2161	328474,50	1271032,70
н2162	328496,90	1271010,55
н2163	328454,42	1270971,34
н2164	328430,44	1270953,09
н2165	328414,51	1270940,29
н2166	328386,74	1270918,93
н2167	328368,38	1270905,84
н2168	328326,13	1270876,17
н2169	328291,67	1270850,37

н2170	328220,34	1270810,34
н2171	328198,21	1270783,90
н2172	328189,52	1270777,44
н2173	328167,22	1270760,87
н2174	328157,48	1270756,32
н2175	328142,82	1270744,05
н931	328136,35	1270739,07
контур 5		
н2176	327970,30	1270995,29
н2177	327958,24	1270967,41
н2178	327945,65	1270941,40
н2179	327931,30	1270908,82
н2180	327919,19	1270883,12
н2181	327911,64	1270866,46
н2182	327898,08	1270836,54
н2183	327889,75	1270817,91
н2184	327881,65	1270801,89
н2185	327868,56	1270773,16
н2186	327858,85	1270752,74
н2187	327848,11	1270730,70
н2188	327834,41	1270703,71
н2189	327830,51	1270705,58
н2190	327832,24	1270709,18
н2191	327832,61	1270709,01
н2192	327844,53	1270732,48
н2193	327855,24	1270754,48
н2194	327864,93	1270774,84
н2195	327878,04	1270803,62
н2196	327886,13	1270819,63
н2197	327894,43	1270838,18
н2198	327907,99	1270868,11
н2199	327915,56	1270884,80
н2200	327927,66	1270910,48
н2201	327942,02	1270943,08
н2202	327954,61	1270969,08
н2203	327966,63	1270996,88
н2176	327970,30	1270995,29